

Informacje bieżące

Wyniki wstępne

Warszawa, 2006.12.18

CENY PRODUKTÓW ROLNYCH w listopadzie 2006 r.

Produkty	2005		2006			
	I-VI	VII-XII	X	XI		
	w złotych			XI 2005 = 100	X 2006 = 100	
CENY SKUPU						
Ziarno zbóż (bez siewnego) - za 1 dt:						
Pszenica	38,95	35,51	50,37	53,58	149,0	106,4
Żyto	29,40	26,82	47,33	48,76	173,6	103,0
Jęczmień	42,50	36,80	43,47	44,71	122,4	102,9
Kukurydza	38,86	33,93	46,00	50,40	154,1	109,6
Ziemniaki - za 1 dt	37,74	22,03	18,38	21,34	108,3	116,1
Żywiec rzeźny - za 1 kg:						
Bydło (bez cieląt)	4,13	4,03	4,05	3,93	101,1	97,1
w tym młode bydło	4,37	4,38	4,48	4,37	102,5	97,6
Trzoda chlewna	3,76	3,89	3,75	3,43	95,4	91,6
Drób	3,11	3,19	2,93	2,78	96,7	94,9
Mleko - za 1 hl	93,76	91,83	93,06	94,60	100,4	101,6

Dane obliczono na podstawie informacji o wartości i ilości skupu realizowanego przez osoby prawne i samodzielne jednostki organizacyjne niemające osobowości prawnej (bez osób fizycznych).

Wskaźniki cen skupu oraz cen uzyskiwanych przez rolników na targowiskach obliczono na podstawie danych bezwzględnych wyrażonych z większą dokładnością niż podano w tablicach.

Produkty	2005		2006			
	I-VI	VII-XII	X	XI		
	w złotych				XI 2005 = 100	X 2006 = 100
CENY UZYSKIWANE PRZEZ ROLNIKÓW NA TARGOWISKACH						
Ziarno zbóż - za 1dt:						
Pszenica	48,38	42,61	59,56	61,28	144,4	102,9
Żyto	36,74	32,59	51,25	51,95	157,4	101,4
Jęczmień	45,60	39,82	54,83	56,31	140,4	102,7
Owies	38,57	35,47	48,62	50,64	145,4	104,2
Ziemniaki jadalne - za 1 dt	46,07	63,05 ^a	92,90	92,85	148,4	99,9
Żywiec rzeźny - za 1 kg:						
Bydło (bez cieląt) ^b	4,11	4,14	4,21	4,16	100,2	98,8
w tym młode bydło	4,53	4,57	4,70	4,69	101,5	99,8
Trzoda chlewna	3,89	3,93	3,91	3,76	96,2	96,2
Zwierzęta gospodarskie - za 1 szt.:						
Krowa dojna	2053	2069	2178	2159	107,4	99,1
Jałówka 1-rocza	1283	1313	1392	1433	110,0	103,0
Prosię na chów	135	127	96,61	91,69	72,5	94,9

^a Bez wczesnych.

^b Średnia ważona cena bydła rzeźnego obliczona przy przyjęciu struktury ilości skupu młodego bydła i krów rzeźnych

Na **rynku rolnym** w listopadzie, w porównaniu z październikiem br., odnotowano w skupie wzrost cen zbóż (pszenicy o ponad 6% i żyta o 3%), ziemniaków o ponad 16% oraz mleka (o blisko 2%). Obniżyły się natomiast ceny żywca wołowego (o prawie 3%), wieprzowego (o ponad 8%) i drobiu (o ponad 5%). W obrocie targowiskowym odnotowano wzrost cen zbóż: pszenicy o blisko 3% i żyta o ponad 1%. Niższe niż przed miesiącem były ceny żywca wołowego i wieprzowego (odpowiednio o ok.1% i ok. 4%), a także ziemniaków (o 0,1%).

W odniesieniu do poprzedniego roku w skupie odnotowano wzrost cen zbóż (pszenicy o 49% i żyta o ponad 73%), ziemniaków (o ponad 8%), żywca wołowego (o ponad 1%) oraz mleka (o 0,4%). W porównaniu z listopadem ub. roku obniżyły się ceny skupu żywca wieprzowego (o ponad 4%) i drobiu (o ponad 3%). Na targowiskach zanotowano wzrost cen pszenicy i żyta (odpowiednio o ponad 44% i ponad 57%), ziemniaków jadalnych (o ponad 48%) oraz bydła rzeźnego (o 0,2%). Niższe niż przed rokiem były ceny żywca wieprzowego (o blisko 4%).

Ceny pszenicy w skupie w porównaniu z poprzednim miesiącem wzrosły o 6,4% (średnio do 53,58 zł/dt) i były wyższe o 49% w porównaniu do analogicznego okresu ubiegłego roku. Na targowiskach za 1 dt pszenicy płacono 61,28 zł, tj. o 2,9% więcej niż przed miesiącem i o 44,4% więcej niż przed rokiem.

Za **żyto** w skupie płacono średnio 48,76 zł/dt, tj. o 3% więcej niż w październiku br. i o 73,6% więcej w skali roku. Ceny targowiskowe wzrosły do poziomu 51,95 zł/dt, tj. o 1,4% w stosunku do poprzedniego miesiąca i o 57,4% w odniesieniu do listopada ub. roku.

W listopadzie za **ziemniaki** w skupie płacono 21,34 zł/dt, czyli więcej o 16,1% w porównaniu z poprzednim miesiącem i o 8,3% więcej niż przed rokiem. W obrocie targowiskowym ceny ziemniaków jadalnych wynosiły 92,85 zł/dt i były o 0,1% niższe niż przed miesiącem ale o 48,4% wyższe niż przed rokiem.

Ceny żywca wieprzowego w skupie, w listopadzie br. wynosiły średnio 3,43 zł/kg i były niższe o 8,4% w porównaniu z październikiem br. i o 4,6% w porównaniu do analogicznego miesiąca poprzedniego roku. Na targowiskach za 1 kg żywca wieprzowego płacono 3,76 zł tj. mniej o 3,8% niż przed miesiącem i przed rokiem. W listopadzie, w porównaniu do października br. pogorszyła się relacja cen skupu żywca wieprzowego do targowiskowych cen żyta (odpowiednio z 7,3 do 6,6), a także relacja cen skupu żywca wieprzowego do targowiskowych cen jęczmienia (odpowiednio z 6,8 do 6,1).

Za prosięta w obrocie targowiskowym płacono średnio 91,69 zł/szt., tj. o 5,1% mniej niż przed miesiącem i o 27,5% mniej niż w analogicznym okresie ub. roku.

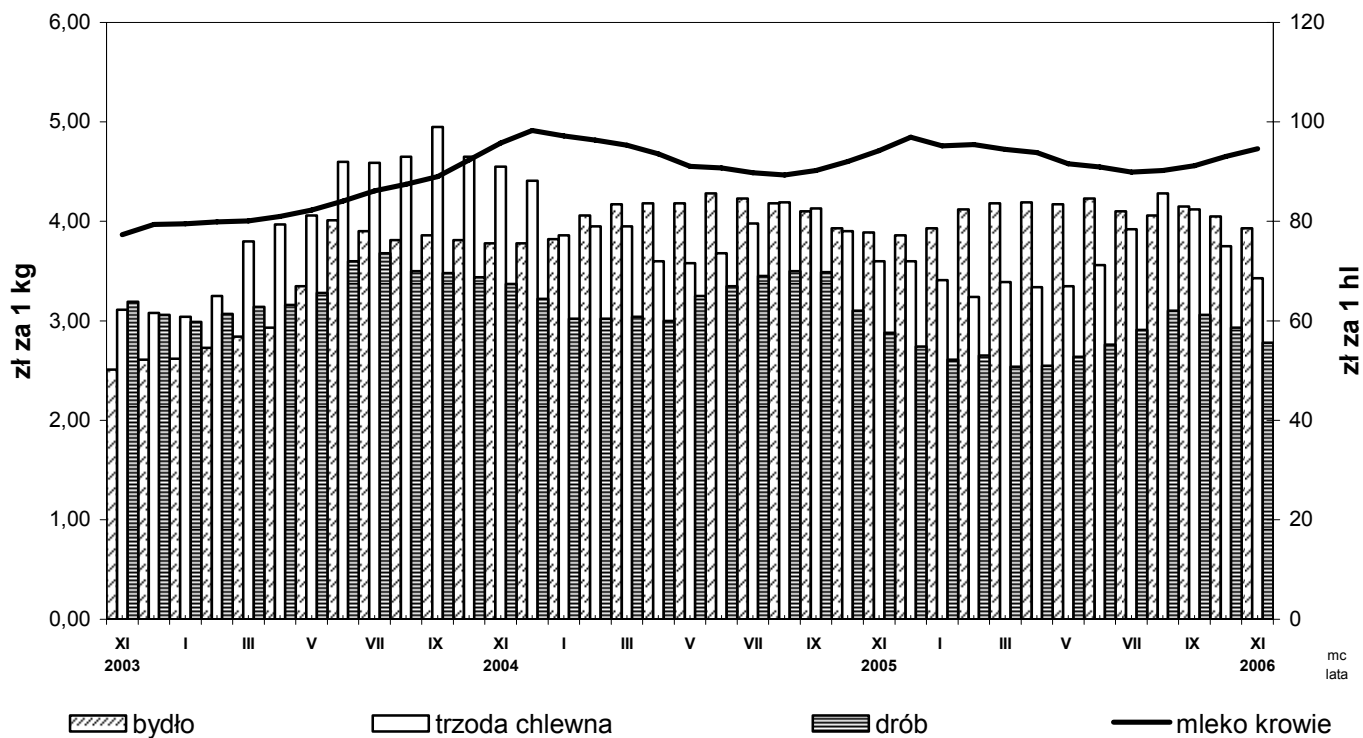
Ceny skupu **żywca wołowego** (średnio 3,93 zł/kg) obniżyły się o 2,9% w porównaniu z poprzednim miesiącem ale były wyższe o 1,1% w porównaniu z analogicznym okresem ub. roku. Ceny bydła rzeźnego w obrocie targowiskowym wynosiły średnio 4,16 zł/kg i były o 1,2% niższe niż przed miesiącem ale o 0,2% wyższe niż w listopadzie ub. roku.

Ceny skupu **drobiu rzeźnego** obniżyły się do poziomu 2,78 zł/kg, tj. o 5,1% w porównaniu do poprzedniego miesiąca i o 3,3% w stosunku do listopada ub. roku.

W listopadzie za 1 hl **mleka** w skupie płacono średnio 94,60 zł, tj. o 1,6% więcej niż przed miesiącem i o 0,4% więcej niż przed rokiem.

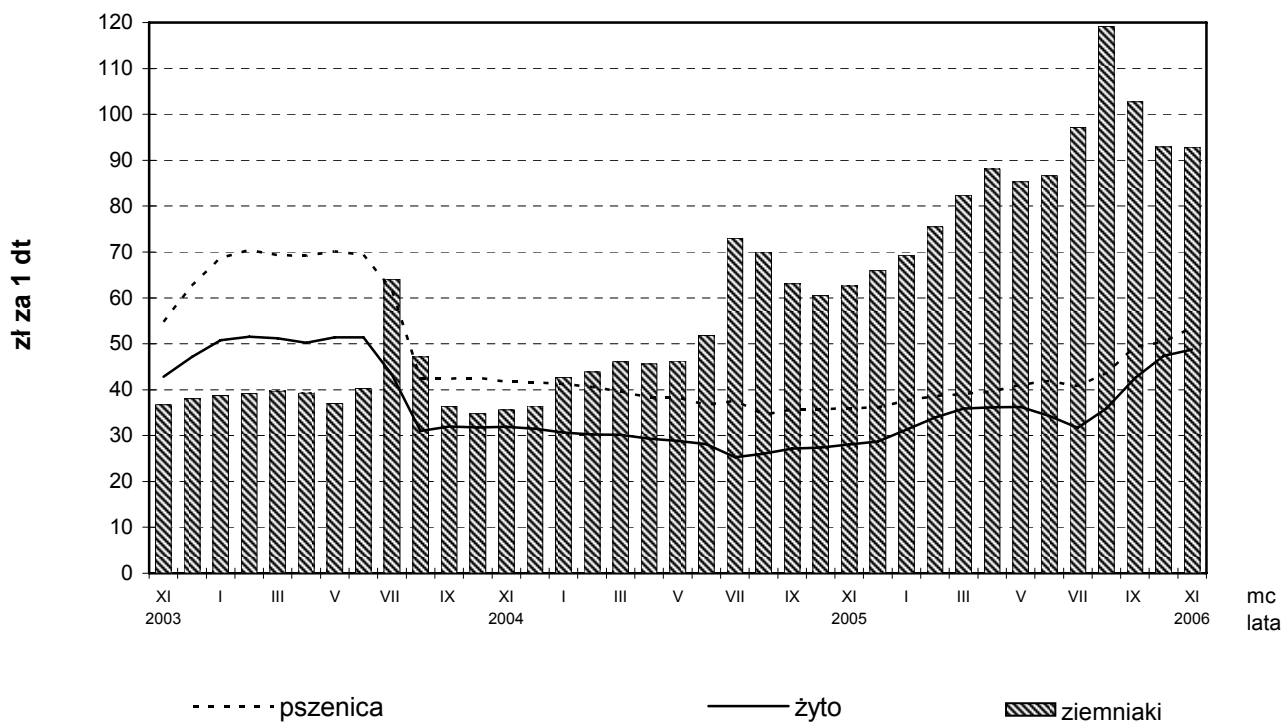
Rys.1.

Ceny skupu żywca rzeźnego i mleka



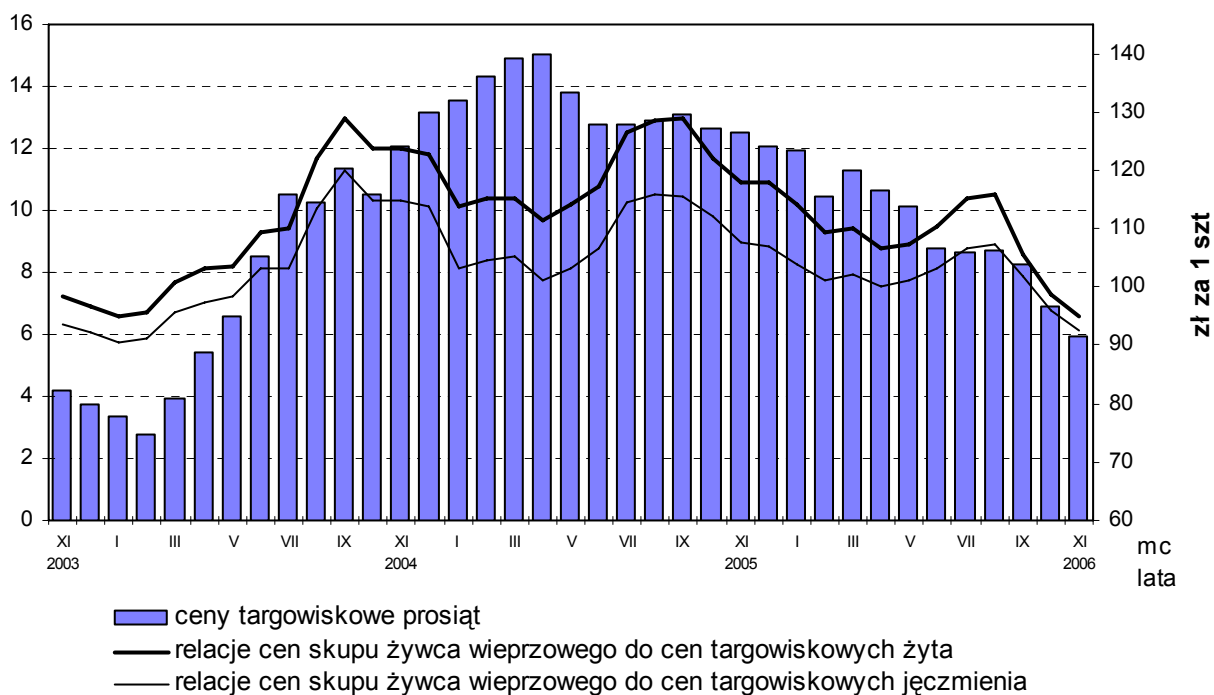
Rys. 2.

Ceny skupu zbóż i ceny targowiskowe ziemniaków



Rys. 3.

Relacje cen skupu żywca wieprzowego do cen targowiskowych żyta i jęczmienia oraz ceny targowiskowe prosiąt



Rys. 4.

Ceny targowiskowe bydła rzeźnego i bydła do chowu

