

CENY PRODUKTÓW ROLNYCH w lipcu 2005 r.

Produkty	2004		2005			
	I-VI	VII-XII	VI	VII		
	w złotych				VII 2004 = 100	VI 2005 = 100
CENY SKUPU						
Ziarno zbóż (bez siewnego) - za 1 dt:						
Pszenica	69,52	42,71	36,70	37,54	60,9	102,3
Żyto	51,08	31,76	28,12	25,30	58,5	90,0
Jęczmień	57,90	46,36	36,79	33,92	73,1	92,2
Kukurydza	64,86	37,13	37,34	38,53	56,1	103,2
Ziemniaki - za 1 dt	42,50	20,53	43,56	39,61	96,1	90,9
Żywiec rzeźny - za 1 kg:						
Bydło (bez cieląt)	3,04	3,82	4,28	4,23	108,4	98,9
w tym młode bydło	3,33	4,12	4,54	4,53	107,3	99,7
Trzoda chlewna	3,78	4,63	3,68	3,98	86,7	108,2
Drób	3,20	3,45	3,35	3,45	93,9	103,3
Mleko - za 1 hl	81,29	91,13	90,73	89,77	104,2	98,9

Dane obliczono na podstawie informacji o wartości i ilości skupu realizowanego przez osoby prawne i samodzielne jednostki organizacyjne niemające osobowości prawnej (bez osób fizycznych).

Wskaźniki cen skupu oraz cen uzyskiwanych przez rolników na targowiskach obliczono na podstawie danych bezwzględnych wyrażonych z większą dokładnością niż podano w tablicach.

Produkty	2004*		2005		
	I-VI	VII-XII	VI	VII	
	w złotych				VI 2005 = 100
CENY UZYSKIWANE PRZEZ ROLNIKÓW NA TARGOWISKACH					
Ziarno zbóż - za 1dt:					
Pszenica	64,74	53,42	45,17	41,73	92,4
Żyto	48,63	40,18	34,08	31,82	93,4
Jęczmień	55,71	46,43	42,09	38,87	92,3
Owies	48,20	39,78	37,00	35,15	95,0
Ziemniaki jadalne	39,04	35,77 ^a	.	73,01 ^b	.
Żywiec rzeźny - za 1 kg:					
Bydło (bez cieląt) ^c	2,80	3,52	4,23	4,12	97,4
w tym młode bydło	3,25	3,99	4,66	4,51	96,8
Trzoda chlewna	3,58	4,44	3,49	3,78	108,3
Zwierzęta gospodarskie - za 1 szt.:					
Krowa dojna	1505	1757	2155	2080	96,5
Jałówka 1-rocza	943	1083	1264	1349	106,7
Prosię na chów	87	120	128	128	100,0

^a Bez wczesnych.

^b Ziemniaki wczesne.

^c Średnia ważona cena bydła rzeźnego obliczona przy przyjęciu struktury ilości skupu młodego bydła i krów rzeźnych.

* w 2004 r. informacje o cenach targowiskowych produktów rolnych uzyskiwano od korespondentów rolnych (sprawozdanie X-S2). Od stycznia 2005 r. notowania cen produktów rolnych są prowadzone przez ankietatorów statystyki publicznej na targowiskach rolnych (formularz R-CT). W związku ze zmianą metody zbierania informacji o cenach targowiskowych produktów rolnych wskaźnik o podstawie analogiczny okres poprzedniego roku = 100 prezentowany będzie od stycznia 2006 r.

Na rynku rolnym w **lipcu** br., w porównaniu z czerwcem obniżyły się cenę skupu żyta (o 10%) ziemniaków (o 9,1%) żywca wołowego i mleka (o 1,1%). Wzrosły ceny skupu pszenicy (o 2,3%), żywca wieprzowego (o ponad 8%) i drobiowego (o ok. 3%). Na targowiskach obniżyły się ceny zbóż (pszenicy o ok. 7,5% i żyta o ok. 6,5%) i żywca wołowego (o prawie 3%), natomiast wzrosły ceny żywca wieprzowego (o ponad 8%).

W odniesieniu do lipca ub. roku odnotowano znaczny spadek cen skupu zbóż: pszenicy o ponad 39%, żyta o 41,5%, oraz spadek cen ziemniaków, żywca wieprzowego i drobiowego. Wzrosły ceny skupu żywca wołowego (o ok. 8,5%) i mleka (o ponad 4%).

Ceny pszenicy w skupie wzrosły o 2,3% w porównaniu z poprzednim miesiącem (średnio do 37,54 zł/dt) natomiast obniżyły się o 39,1% w odniesieniu do analogicznego okresu ub. roku. Na targowiskach za 1 dt pszenicy płacono 41,73 zł, tj. o 7,6% mniej niż przed miesiącem.

Za **żyto** w skupie płacono średnio 25,30 zł/dt, tj. o 10% mniej niż przed miesiącem i o 41,5% mniej niż w tym samym okresie ub. roku. W obrocie targowiskowym ceny żyta obniżyły się do 31,82 zł/dt, tj. o 6,6% w stosunku do poprzedniego miesiąca.

W lipcu, ceny **ziemniaków** w skupie kształtowały się na poziomie 39,61 zł/dt, tj. o 9,1% niższym niż przed miesiącem i o 3,9% niższym niż przed rokiem. Ceny ziemniaków jadalnych na targowiskach wynosiły średnio 73,01 zł/dt (ziemniaki jadalne wczesne).

Ceny żywca wieprzowego w skupie wzrosły z 3,68 zł/kg w czerwcu do 3,98 zł/kg w lipcu, tj. o 8,2%, natomiast w porównaniu z czerwcem ub. roku obniżyły się o 13,3%. Na targowiskach za 1 kg żywca wieprzowego płacono średnio 3,78 zł, tj. o 8,3% więcej niż przed miesiącem.

W porównaniu do czerwca br. w lipcu poprawiła się relacja cen skupu żywca wieprzowego do targowiskowych cen żyta (wzrosła odpowiednio z 10,8 do 12,5).

Za prosię do chowu w obrocie targowiskowym płacono średnio 128 zł, tj. tyle samo, co przed miesiącem.

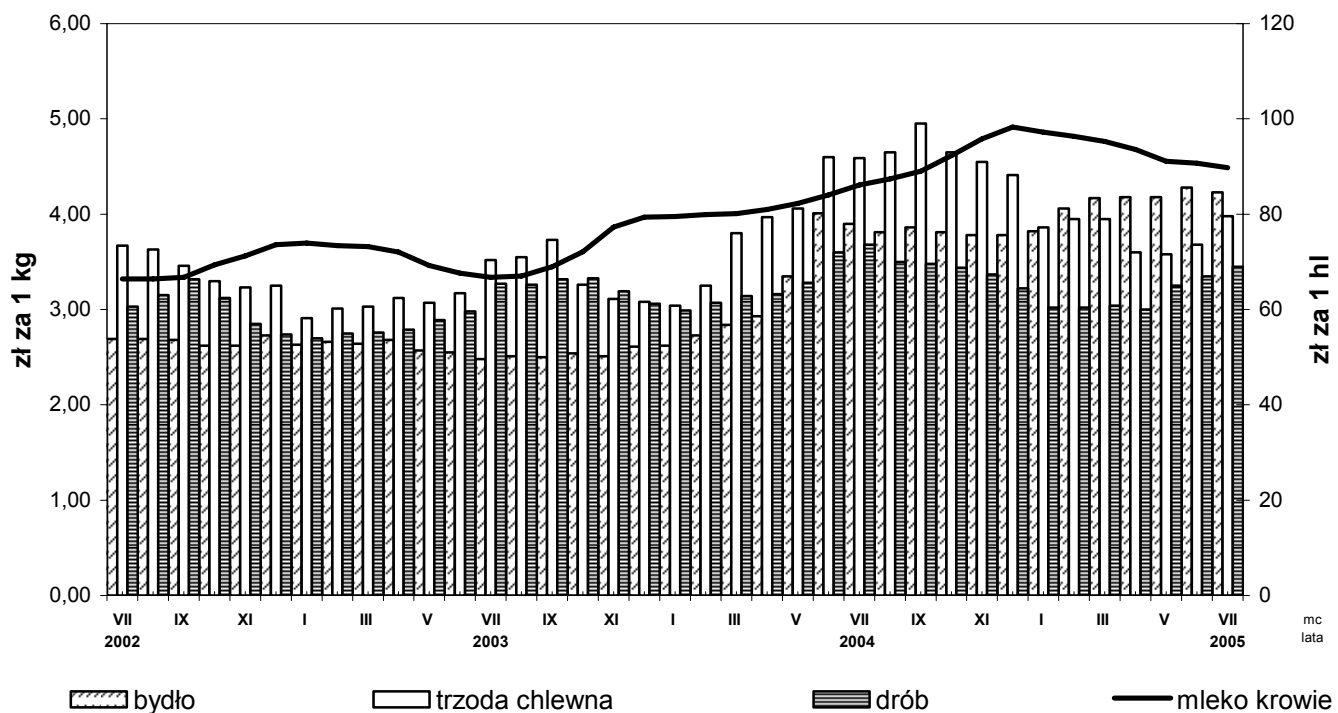
W lipcu, ceny skupu **żywca wołowego** (średnio 4,23 zł/kg) były niższe w stosunku do poprzedniego miesiąca o 1,1%, natomiast w skali roku - wzrosły o 8,4%. Ceny bydła rzeźnego w obrocie targowiskowym kształtowały się na poziomie 4,12 zł/kg, tj. o 2,6% niższym niż przed miesiącem.

Ceny skupu **drobiu rzeźnego** wzrosły do 3,45 zł/kg, tj. o 3,3% w odniesieniu do poprzedniego miesiąca, ale obniżyły się o 6,1% w stosunku do analogicznego okresu ub. roku.

Za 1 hl **mleka** w skupie płacono średnio 89,77 zł, tj. o 1,1% mniej niż przed miesiącem, ale o 4,2% więcej niż przed rokiem.

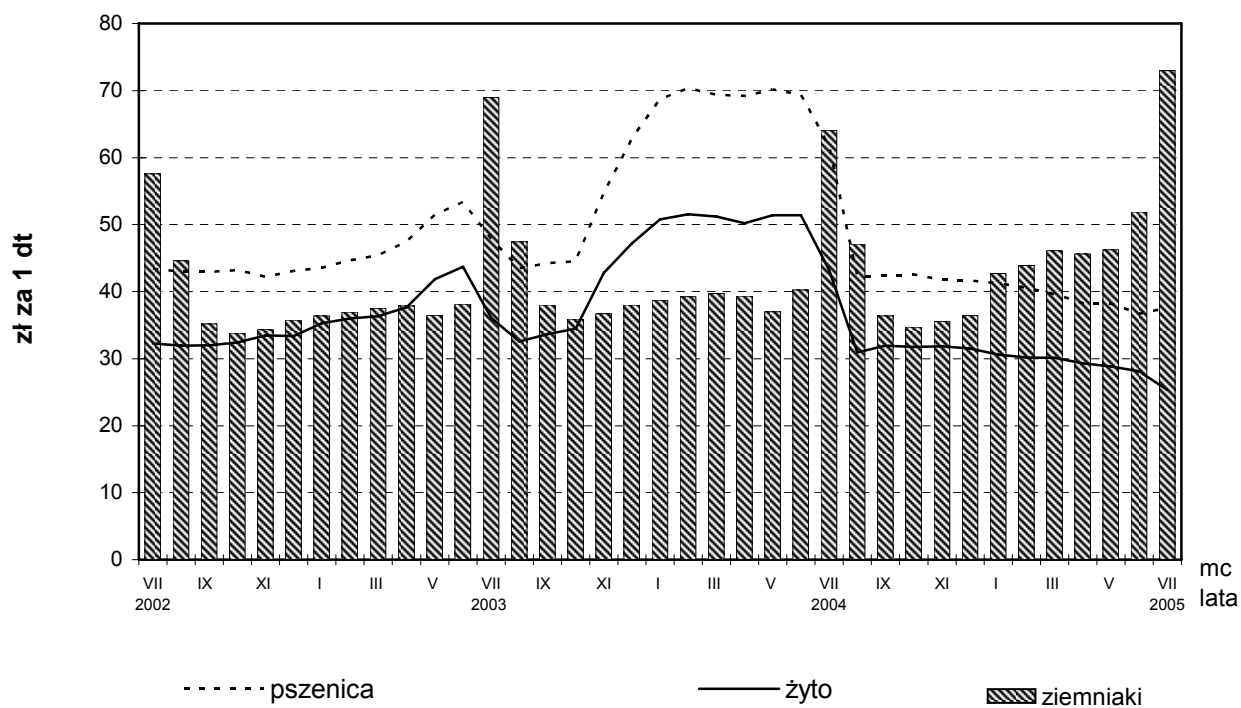
Rys.1.

Ceny skupu żywca rzeźnego i mleka



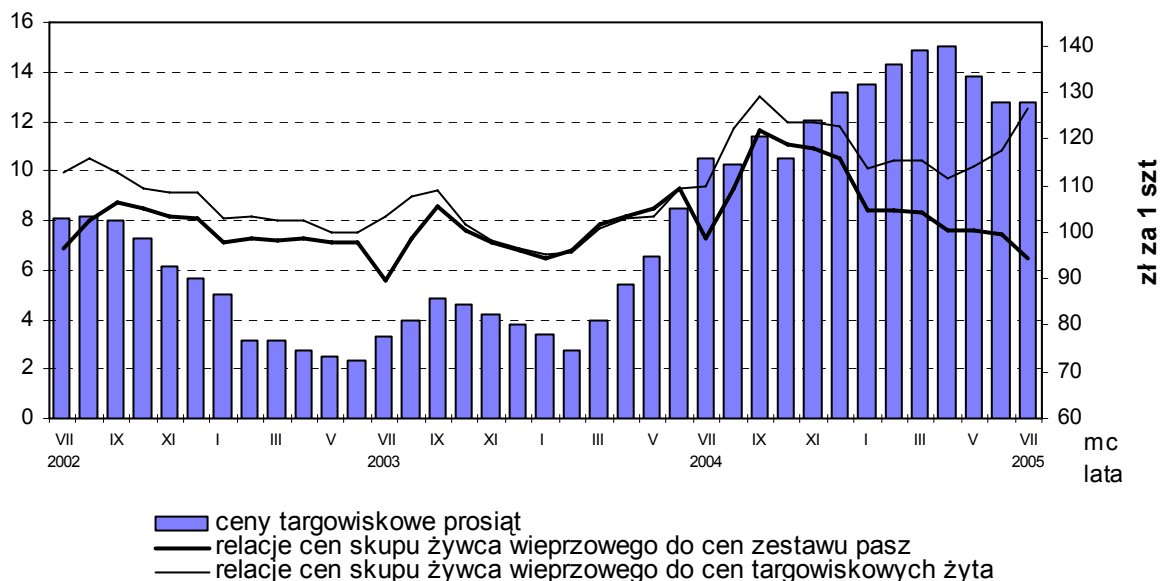
Rys. 2.

Ceny skupu zbóż i ceny targowiskowe ziemniaków



Rys. 3.

Relacje cen skupu żywca wieprzowego do cen zestawu pasz i cen targowiskowych żyta oraz ceny targowiskowe prosiąt



Rys. 4.

Ceny targowiskowe bydła rzeźnego i bydła do chowu

