

CENY PRODUKTÓW ROLNYCH W LIPCU 2013 r.

Produkty	2012		2013			
	I-VI	VII-XII	VI	VII		
	w złotych			VII 2012 = 100	VI 2013 = 100	
CENY SKUPU						
Ziarno zbóż (bez siewnego) - za 1 dt:						
Pszenica	84,88	92,05	89,67	80,62	88,8	89,9
Żyto	81,12	72,74	64,79	53,12	68,1	82,0
Jęczmień	81,80	81,93	75,81	66,80	79,3	88,1
Pszenżyto	78,01	80,54	80,47	63,84	79,2	79,3
Owies	68,77	63,95	57,08	64,23	98,3	112,5
Kukurydza	79,74	70,81	81,36	83,51	96,3	102,6
Ziemniaki - za 1 dt	46,35	30,01	79,33	70,48	139,8	88,8
Żywiec rzeźny - za 1 kg:						
Bydło (bez cieląt)	6,36	6,43	6,18	6,05	93,8	97,8
w tym młode bydło	6,67	6,74	6,34	6,26	92,3	98,8
Trzoda chlewna	5,21	5,60	5,56	5,80	104,7	104,4
Drób	4,10	4,26	4,30	4,58	101,6	106,7
Mleko - za 1 hl	121,3	118,22	127,50	129,80	114,8	101,8

Dane obliczono na podstawie informacji o wartości i ilości skupu realizowanego przez osoby prawne i samodzielne jednostki organizacyjne niemające osobowości prawnej (bez osób fizycznych).

Wskaźniki cen skupu oraz cen uzyskiwanych przez rolników na targowiskach obliczono na podstawie danych bezwzględnych wyrażonych z większą dokładnością niż podano w tablicach.

Produkty	2012		2013			
	I-VI	VII-XII	VI	VII		
	w złotych			VII 2012 = 100	VI 2013 = 100	
CENY UZYSKIWANE PRZEZ ROLNIKÓW NA TARGOWISKACH						
Ziarno zbóż - za 1dt:						
Pszenica	92,66	96,64	103,03	102,18	107,9	99,2
Żyto	78,50	79,21	75,65	75,04	94,1	99,2
Jęczmień	88,81	87,56	91,24	90,02	102,1	98,7
Pszenżyto	82,87	84,81	87,16	85,74	103,7	98,4
Owies	75,90	73,20	72,63	70,34	94,0	96,8
Ziemniaki jadalne ^a - za 1dt.....	60,56	60,59	98,27	93,88	156,6	95,5
Żywiec rzeźny - za 1 kg:						
Bydło (bez cieląt)^b	6,26	6,35	6,56	6,48	104,0	98,8
w tym młode bydło	6,67	6,90	6,86	6,88	102,1	100,3
Trzoda chlewna	5,19	5,52	5,12	5,23	96,7	102,1
Zwierzęta gospodarskie – za 1 szt.:						
Krowa dojna	2808	2927	2817	3118	103,7	110,7
Jałówka 1-roczna	1902	1960	1895	2010	108,4	106,0
Prosię na chów	169,10	178,04	165,43	166,18	97,9	100,5

^a Bez wczesnych

^b Średnia ważona cena bydła rzeźnego obliczona przy przyjęciu struktury ilości skupu młodego bydła i krów rzeźnych

Na rynku rolnym w **lipcu 2013 r.** w porównaniu do ub. miesiąca odnotowano zarówno w skupie, jak i na targowiskach spadek cen wszystkich zbóż podstawowych i ziemniaków za wyjątkiem cen skupu owsa. Na obu rynkach spadły ceny żywca wołowego. Zanotowano z kolei wzrost cen skupu żywca wieprzowego, drobiowego oraz mleka. Wzrosły także ceny krów dojnych i prosiąt z przeznaczeniem na chów.

W skali roku odnotowano na obu rynkach spadek cen wszystkich zbóż za wyjątkiem cen targowiskowych pszenicy, jęczmienia i pszenżyta. W skupie żywca rzeźnego zanotowano spadek cen żywca wołowego, przy jednoczesnym wzroście cen żywca wieprzowego i drobiowego. Odwrotna sytuacja wystąpiła na targowiskach, gdzie ceny żywca wołowego wzrosły, a wieprzowego zmalały. Wyższe niż przed rokiem były ceny skupu mleka oraz, na obu rynkach, ceny ziemniaków.

Ceny pszenicy w skupie zmalały w porównaniu z poprzednim miesiącem do 80,62 zł/dt, tj. o 10,1%, a w odniesieniu do lipca 2012 r. o 11,2%. Na targowiskach za 1 dt pszenicy płacono 102,18 zł, tj. o 0,8% mniej niż przed miesiącem, ale o 7,9% więcej niż przed rokiem.

Za **żyto** w skupie płacono 53,12 zł/dt, tj. mniej o 18% w porównaniu z czerwcem br. i o 31,9% w stosunku do analogicznego okresu ub. roku. W obrocie targowiskowym ceny żyta zmalały do 75,04 zł/dt, tj. spadły w skali miesiąca o 0,8%, a w ujęciu rocznym o 5,9%.

Ceny jęczmienia w skupie spadły w stosunku do czerwca o 11,9%, tj. do poziomu 66,80 zł/dt. Cena ta była niższa niż przed rokiem o 20,7%. Na targowiskach z kolei za 1 dt jęczmienia płacono 90,02 zł, tj. o 1,3% mniej niż przed miesiącem, ale o 2,1% więcej niż przed rokiem.

W lipcu 2013 r. **ceny pszenżyta** w skupie wyniosły 63,84 zł/dt, tj. w stosunku do poprzedniego miesiąca spadły o 20,7%, a w stosunku do analogicznego okresu ub. roku o 20,8%. Z kolei ceny targowiskowe kształtowały się na poziomie 85,74 zł/dt i były niższe o 1,6% niż w czerwcu, ale za to wyższe o 3,7% od notowanych w lipcu ub.r.

Ceny owsa w skupie w porównaniu z poprzednim miesiącem wzrosły o 12,5% (średnio do 64,23 zł/dt), ale w odniesieniu do lipca 2012 r. spadły o 1,7%. W sprzedaży targowiskowej średnia cena 1dt tego zboża wyniosła 70,34 zł, tj. mniej o 3,2% niż w poprzednim miesiącu i o 6% niż w lipcu 2012 r.

W lipcu za **ziemniaki** w skupie płacono 70,48 zł/dt, tj. o 11,2% mniej niż przed miesiącem, ale za to aż o 39,8% więcej niż przed rokiem. W obrocie targowiskowym ceny **ziemniaków jadalnych** wynosiły 93,88 zł/dt, i były niższe o 4,5% niż przed miesiącem, ale aż o 56,6% wyższe niż w analogicznym okresie ub. roku.

Ceny żywca wieprzowego w skupie wyniosły 5,80 zł/kg i były wyższe o 4,4% w porównaniu z poprzednim miesiącem i o 4,7% w stosunku do analogicznego okresu 2012 r.

Natomiast na targowiskach za 1 kg żywca wieprzowego płacono 5,23 zł, tj. o 2,1% więcej niż przed miesiącem, ale o 3,3% mniej niż przed rokiem.

Za prosię na chów płacono średnio 166,18 zł/szt., tj. zaledwie o 0,5% więcej niż przed miesiącem, ale o 2,1% mniej niż w porównywalnym okresie ubiegłego roku.

Spadek cen zbóż przy wzroście cen trzody chlewnej spowodował w lipcu dalszą poprawę relacji cen skupu żywca wieprzowego do targowiskowych cen żyta (z 7,4 do 7,7 w lipcu br.), a także relacji cen skupu żywca wieprzowego do targowiskowych cen jęczmienia (odpowiednio z 6,1 do 6,4).

Ceny skupu **żywca wołowego** (6,05 zł/kg) zmalały w stosunku do czerwca br. o 2,2%, a w skali roku o 6,2%. Ceny bydła rzeźnego na targowiskach wyniosły 6,48 zł/kg i były niższe w stosunku do poprzedniego miesiąca jedynie o 1,2%, jednakże w skali roku wzrosły o 4%.

Ceny skupu **drobiu rzeźnego** wzrosły do poziomu 4,58 zł/kg, tj. więcej o 6,7% w porównaniu do poprzedniego miesiąca i o 1,6% w stosunku do analogicznego okresu ub. roku.

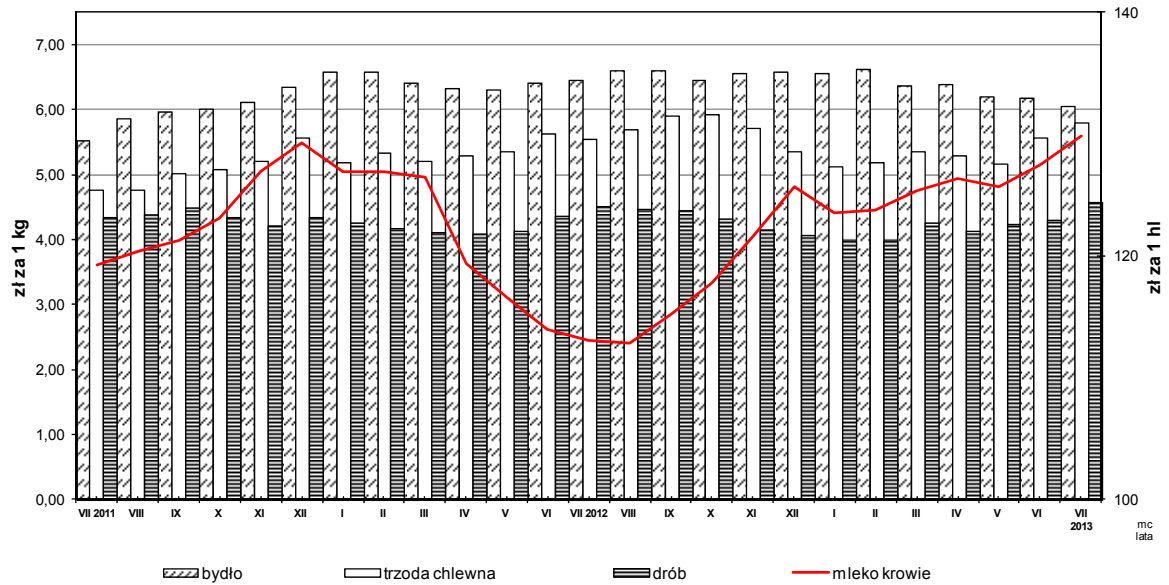
Za 1 hl **mleka** płacono w skupie 129,80 zł, tj. więcej o 1,8% niż w czerwcu i o 14,8% niż przed rokiem.

**CENY SKUPU PRODUKTÓW ROLNYCH
WEDŁUG WOJEWÓDZTW**

Województwa	VII 2013										
	Ziarno zbóż (bez siewnego)						Ziemniaki	Żywiec rzeźny			Mleko krowie
	pszenica	żyto	jęczmień	pszenżyto	owies	kukurydza		bydło (bez cieląt)	trzoda chlewna	drób	
	wzł/1dt						wzł/1 kg wagi żywej			wzł/1hl	
Polska	80,62	53,12	66,80	63,84	64,23	83,51	70,48	6,05	5,80	4,58	129,80
Dolnośląskie	80,84	46,00	64,45	55,66	53,88	83,52	68,47	5,99	5,91	5,05	130,79
Kujawsko - pomorskie	80,03	48,27	68,82	67,37	53,54	84,23	75,00	6,19	5,82	4,81	128,15
Lubelskie	77,49	55,35	69,50	62,18	50,87	82,47	194,63	6,56	5,72	4,81	127,74
Lubuskie	76,18	48,96	65,76	61,62	64,36	84,18	.	5,55	6,41	5,32	137,65
Łódzkie	77,64	55,81	66,80	63,72	53,55	84,20	70,76	6,04	5,77	4,55	122,39
Małopolskie	80,60	71,28	65,19	78,29	65,00	78,25	72,00	6,25	5,69	4,50	114,00
Mazowieckie	79,69	50,39	66,17	65,29	127,79	85,15	61,00	5,82	5,77	3,98	129,11
Opolskie	83,02	43,63	63,57	55,59	55,32	81,55	85,41	6,20	5,71	4,18	130,07
Podkarpackie	66,62	46,66	55,20	60,16	52,48	79,73	50,43	5,80	5,51	4,62	114,79
Podlaskie	84,53	51,50	63,93	64,11	50,52	83,57	111,23	5,85	5,64	4,73	134,54
Pomorskie	84,58	64,33	67,95	69,53	53,24	86,45	50,59	5,57	5,46	4,48	130,85
Śląskie	84,16	49,56	61,80	61,49	50,66	83,50	74,37	6,15	5,44	4,17	126,55
Świętokrzyskie	79,18	.	71,04	97,93	58,44	79,30	63,35	6,50	5,93	4,91	119,87
Warmińsko - mazurskie	76,74	56,11	65,41	64,54	54,1	83,01	.	5,98	5,71	5,96	132,04
Wielkopolskie	81,67	51,99	68,74	69,08	52,54	83,85	83,42	6,11	6,06	4,57	131,46
Zachodniopomorskie	83,55	58,74	67,12	59,76	55,59	84,65	76,89	6,02	5,69	4,11	135,08

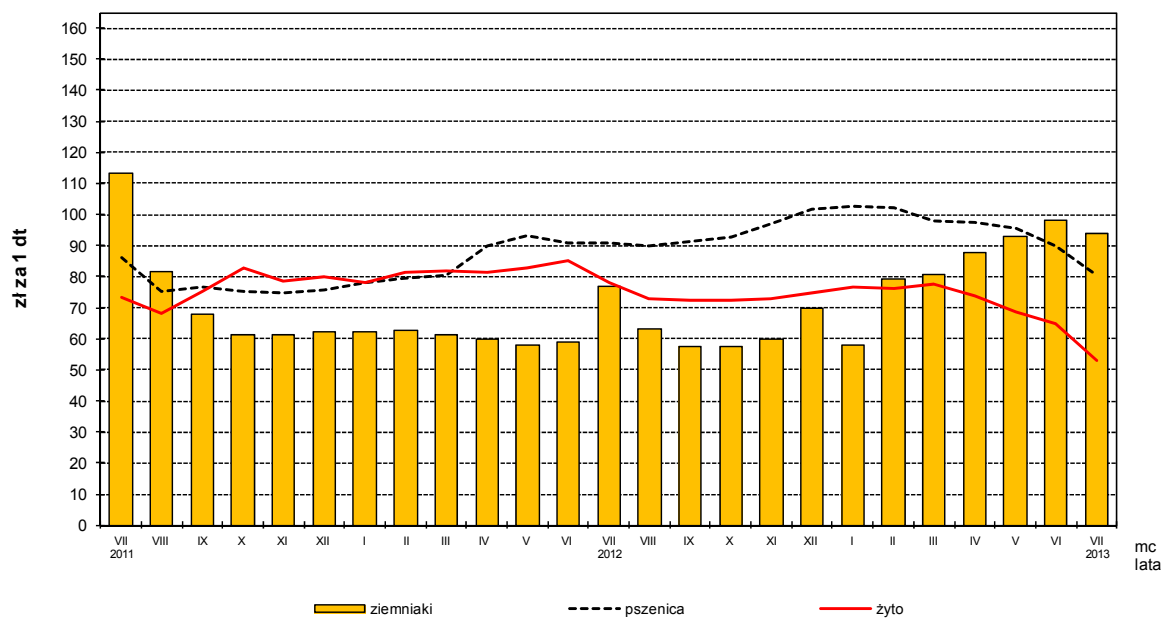
Rys. 1.

Ceny skupu żywca rzeźnego i mleka



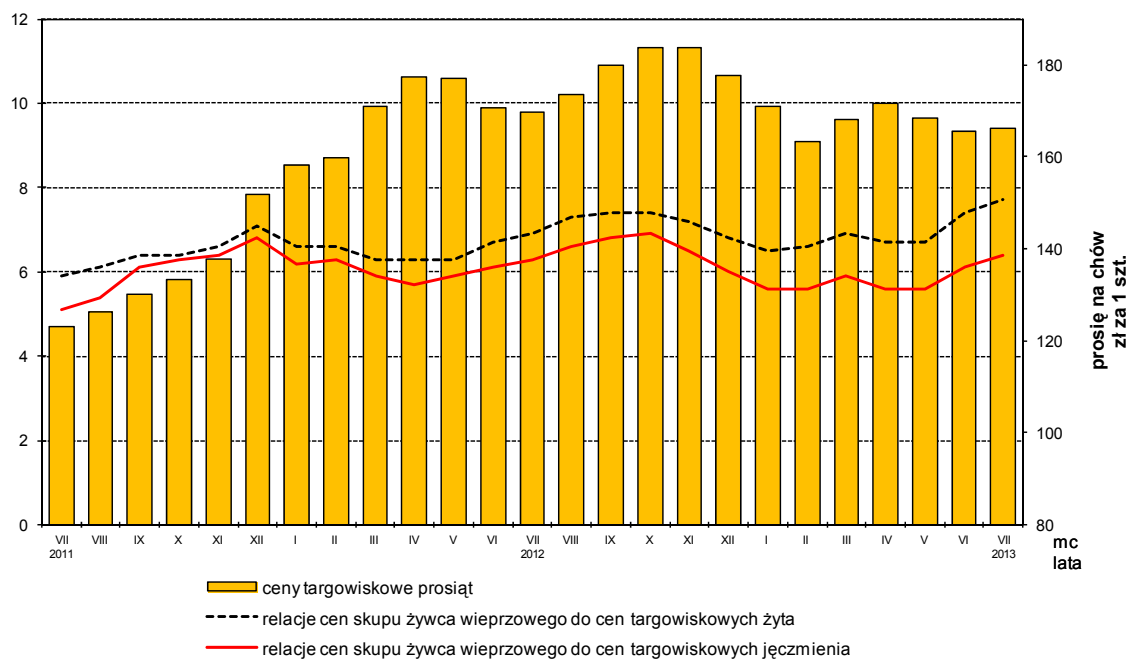
Rys. 2.

Ceny skupu zbóż i ceny targowiskowe ziemniaków



Rys. 3.

Relacje cen skupu żywca wieprzowego do cen targowiskowych żyta i jęczmienia oraz ceny targowiskowe prosiąt



Rys. 4.

Ceny targowiskowe bydła rzeźnego i bydła do chowu

