

Informacje bieżące

Wyniki wstępne

Warszawa, 2012.11.19

## CENY PRODUKTÓW ROLNYCH W PAŹDZIERNIKU 2012 r.

Produkty	2011		2012			
	I-VI	VII-XII	IX	X		
	w złotych			X 2011 = 100	IX 2012= 100	
CENY SKUPU						
Ziarno zbóż (bez siewnego) - za 1 dt:						
Pszenica .....	93,17	76,10	91,50	92,51	122,8	101,1
Żyto .....	76,58	73,09	72,30	72,64	87,9	100,5
Jęczmień .....	78,33	74,21	82,00	82,70	113,3	100,9
Pszenżyto .....	80,62	67,01	80,58	81,99	120,3	101,8
Owies .....	69,30	61,92	64,85	63,59	107,6	98,1
Kukurydza .....	89,44	60,49	71,22	66,50	115,7	93,4
Ziemniaki - za 1 dt .....	73,87	29,03	26,87	26,22	109,9	97,6
Żywiec rzeźny - za 1 kg:						
Bydło (bez cieląt) .....	5,32	5,82	6,61	6,46	107,6	97,7
w tym młode bydło .....	5,67	6,21	6,97	6,82	106,3	97,8
Trzoda chlewna .....	4,15	4,88	5,91	5,93	116,8	100,3
Drób .....	3,86	4,27	4,45	4,32	99,3	97,1
Mleko - za 1 hl .....	118,91	123,39	115,19	117,80	95,7	102,3

Dane obliczono na podstawie informacji o wartości i ilości skupu realizowanego przez osoby prawne i samodzielne jednostki organizacyjne niemające osobowości prawnej (bez osób fizycznych).

Wskaźniki cen skupu oraz cen uzyskiwanych przez rolników na targowiskach obliczono na podstawie danych bezwzględnych wyrażonych z większą dokładnością niż podano w tablicach.

Produkty	2011		2012			
	I-VI	VII-XII	IX	X		
	w złotych			X 2011 = 100	IX 2012= 100	
CENY UZYSKIWANE PRZEZ ROLNIKÓW NA TARGOWISKACH						
Ziarno zbóż - za 1dt:						
Pszenica .....	98,42	92,59	95,91	96,34	109,1	100,4
Żyto .....	78,65	78,94	79,62	79,84	100,8	100,3
Jęczmień .....	91,22	84,95	86,49	86,57	106,4	100,1
Pszenżyto .....	85,55	82,70	84,93	86,15	108,0	101,4
Owies .....	78,55	74,01	70,59	72,99	102,2	103,4
Ziemniaki jadalne - za 1dt.....	143,64	63,23 <sup>a</sup>	57,30	57,38	93,4	100,1
Żywiec rzeźny - za 1 kg:						
Bydło (bez cieląt) <sup>b</sup> .....	5,35	5,68	6,26	6,44	110,1	102,9
w tym młode bydło .....	5,75	6,10	6,77	7,12	113,2	105,2
Trzoda chlewna .....	4,25	5,01	5,49	5,63	114,0	102,6
Zwierzęta gospodarskie – za 1 szt.:						
Krowa dojna .....	2592	2620	2989	2910	111,2	97,4
Jałówka 1-roczna .....	1735	1734	1900	2056	116,6	108,2
Prosię na chów .....	108,51	133,75	179,87	183,83	137,9	102,2

<sup>a</sup> Bez wczesnych; <sup>b</sup> Średnia ważona cena bydła rzeźnego obliczona przy przyjęciu struktury ilości skupu młodego bydła i krów rzeźnych

**CENY SKUPU PRODUKTÓW ROLNYCH  
WEDŁUG WOJEWÓDZTW**

Województwa	X 2012										
	Ziarno zbóż (bez siewnego)						Ziemniaki	Żywiec rzeźny			Mleko krowie
	pszenica	żyto	jęczmień	pszenżyto	owies	kukurydza		bydło (bez cieląt)	trzoda chlewna	drób	
	wzł/1dt						wzł/1 kg wagi żywej			wzł/1 hl	
Polska.....	92,51	72,64	82,70	81,99	63,59	66,50	26,22	6,46	5,93	4,32	117,80
Dolnośląskie.....	93,94	72,49	90,65	82,49	69,69	64,42	35,18	6,55	5,99	4,64	119,53
Kujawsko - pomorskie .....	92,66	72,05	77,97	80,75	62,86	68,26	23,10	6,72	6,19	4,38	114,60
Lubelskie .....	91,01	64,48	85,96	74,95	53,18	62,72	23,43	7,06	5,94	4,29	118,95
Lubuskie.....	92,74	73,53	79,29	82,02	69,47	65,25	15,24	6,00	5,93	4,85	122,07
Łódzkie.....	91,21	81,30	76,98	80,98	54,98	68,41	28,93	6,42	5,88	4,38	107,35
Małopolskie .....	90,82	65,00	79,86	-	46,00	70,14	29,07	6,63	5,83	3,87	105,91
Mazowieckie.....	93,02	70,87	83,81	81,76	68,23	75,50	33,57	6,15	5,98	3,98	118,87
Opolskie .....	92,65	73,56	81,19	79,60	64,14	60,85	40,88	6,26	5,85	3,87	120,53
Podkarpackie .....	87,70	66,45	69,77	71,89	53,22	74,53	38,28	6,21	5,81	3,95	106,71
Podlaskie.....	89,66	65,41	81,82	77,49	56,39	73,29	25,55	6,17	5,81	4,27	123,94
Pomorskie .....	92,40	72,52	82,64	79,43	68,82	62,78	28,05	6,24	5,66	3,95	117,67
Śląskie.....	92,88	69,05	75,93	77,35	54,86	75,72	42,17	6,54	5,53	3,82	117,20
Świętokrzyskie .....	91,02	68,89	77,15	82,56	83,65	78,95	31,03	6,92	6,09	3,90	111,24
Warmińsko - mazurskie.....	91,38	70,19	80,20	82,06	59,65	70,56	20,17	6,18	5,90	5,27	119,55
Wielkopolskie .....	93,28	75,02	79,99	84,51	66,53	65,70	23,08	6,58	6,02	4,45	115,55
Zachodniopomorskie.....	93,05	72,43	77,83	82,17	60,78	69,94	22,70	6,46	5,93	4,11	122,58

Na rynku rolnym w **październiku**, w porównaniu z wrześniem br. zarówno w skupie jak i na targowiskach odnotowano wzrost cen ziarna większości zbóż (za wyjątkiem owsa w skupie). Niższe niż przed miesiącem były ceny skupu ziemniaków, żywca wołowego oraz drobiu. W ciągu miesiąca wzrosły natomiast ceny skupu żywca wieprzowego i mleka, a także ceny targowiskowe żywca rzeźnego.

W porównaniu do października 2011 r. w skupie i na targowiskach odnotowano wyższe ceny dla większości produktów rolnych, za wyjątkiem cen skupu żyta, drobiu, mleka i ziemniaków jadalnych na targowiskach.

**Ceny pszenicy** w skupie wzrosły w porównaniu z poprzednim miesiącem do 92,51 zł/dt, tj. o 1,1%, a w stosunku do października 2011 r. o 22,8%, natomiast na targowiskach za 1 dt pszenicy płacono 96,34 zł, tj. o 0,4% więcej niż przed miesiącem i o 9,1% więcej niż przed rokiem.

Za **żyto** w skupie płacono 72,64 zł/dt, tj. o 0,5% więcej w porównaniu z wrześniem br., ale o 12,1% mniej niż w tym samym okresie ub. roku. W obrocie targowiskowym ceny żyta wyniosły 79,84 zł/dt, tj. wzrosły w stosunku do poprzedniego miesiąca o 0,3%, a w ujęciu rocznym o 0,8%.

**Ceny jęczmienia** w skupie wzrosły w październiku br. o 0,9% i wyniosły 82,70 zł/dt. Ceny te w stosunku do analogicznego okresu ub. roku były wyższe o 13,3%. Na targowiskach za 1 dt jęczmienia płacono 86,57 zł, tj. o 0,1% więcej niż przed miesiącem i o 6,4% więcej niż w tym samym okresie ub. roku.

We wrześniu **ceny pszenżyta** w skupie wyniosły 81,99 zł/dt. W stosunku do poprzedniego miesiąca wzrosły o 1,8%, a do analogicznego okresu ub. roku o 20,3%. Ceny targowiskowe kształtowały się na poziomie 86,15 zł/dt i były o 1,4% wyższe niż we wrześniu br. i o 8% wyższe od notowanych w październiku ubiegłego roku.

**Ceny owsa** w skupie w porównaniu z poprzednim miesiącem zmalały o 1,9% (średnio do 63,59 zł/dt), ale w odniesieniu do października 2011 r. wzrosły o 7,6%. W sprzedaży targowiskowej średnia cena 1 dt tego zboża wyniosła 72,99 zł, tj. o 3,4% więcej niż w poprzednim miesiącu i o 2,2% więcej niż w październiku ubiegłego roku.

W październiku br. za **ziemniaki** w skupie płacono 26,22 zł/dt, tj. o 2,4% mniej niż przed miesiącem, ale o 9,9% więcej niż przed rokiem. W obrocie targowiskowym ceny ziemniaków jadalnych wynosiły 57,38 zł/dt i były wyższe o 0,1% niż przed miesiącem, ale o 6,6% niższe niż w analogicznym okresie ubiegłego roku.

**Ceny żywca wieprzowego** w skupie wynosiły 5,93 zł/kg i były wyższe o 0,3% w porównaniu z poprzednim miesiącem i o 16,8% w stosunku do analogicznego okresu 2011r. Ceny żywca wieprzowego na targowiskach wyniosły 5,63 zł/kg i były wyższe w stosunku do poprzedniego miesiąca o 2,6%, a w skali roku wzrosły o 14%.

Za prosię na chów płacono średnio 183,83 zł/szt., tj. o 2,2% więcej niż przed miesiącem i o 37,9% więcej niż w porównywalnym okresie ubiegłego roku.

W odniesieniu do września br., w październiku nie zmieniła się relacja cen skupu żywca wieprzowego do targowiskowych cen żyta (7,4), poprawiła się natomiast relacja cen skupu żywca wieprzowego do targowiskowych cen jęczmienia (wyniosła 6,9 wobec 6,8 we wrześniu b.r.).

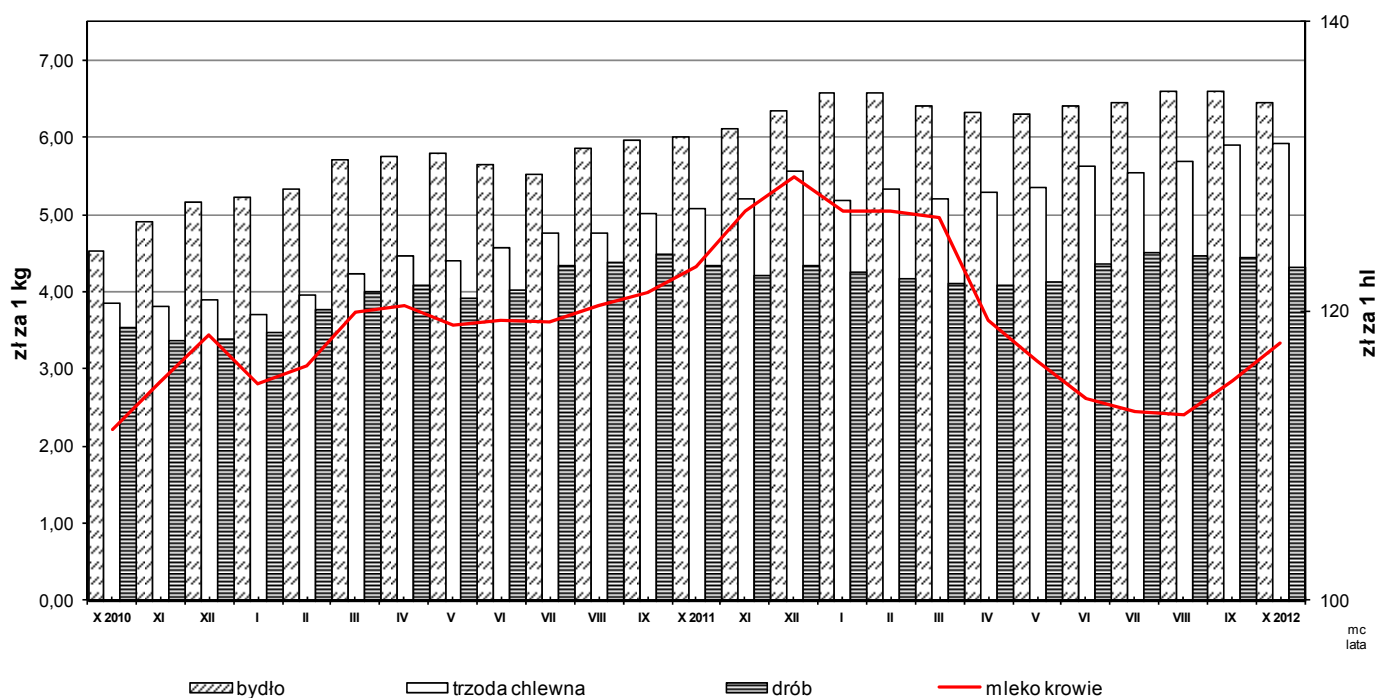
We wrześniu ceny skupu **żywca wołowego** zmalały o 2,3% w stosunku do września br., tj. do 6,46 zł/kg, ale wzrosły w stosunku do października ub. r. o 7,6%. Ceny na targowiskach wynosiły 6,44 zł/kg i były wyższe w stosunku do poprzedniego miesiąca o 2,9% i o 10,1% w ujęciu rocznym.

Ceny skupu **drobiu rzeźnego** zmalały do poziomu 4,32 zł/kg, tj. o 2,9% w porównaniu do poprzedniego miesiąca i o 0,7% w stosunku do analogicznego okresu ub. roku

Za 1 hl **mleka** płacono w skupie 117,80 zł, tj. o 2,3% więcej niż przed miesiącem, ale o 4,3% mniej niż przed rokiem.

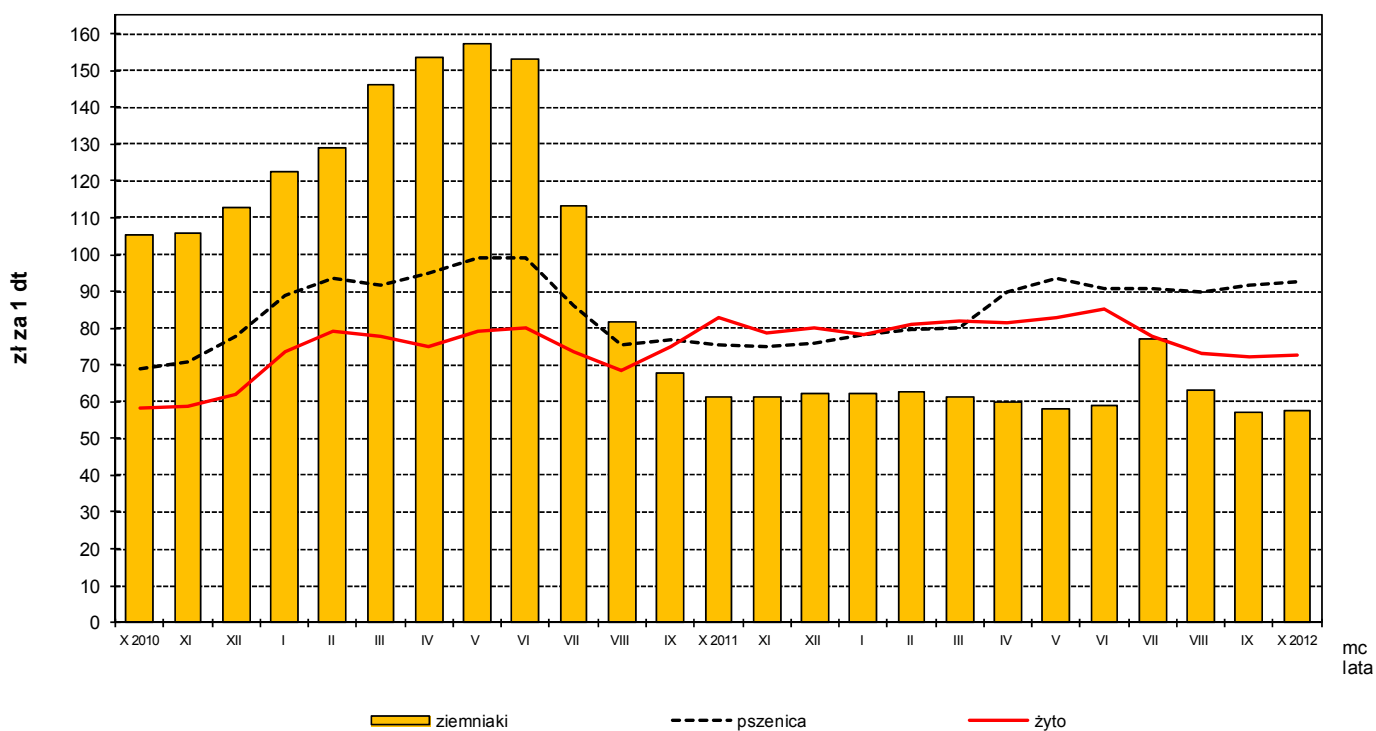
Rys. 1.

## Ceny skupu żywca rzeźnego i mleka



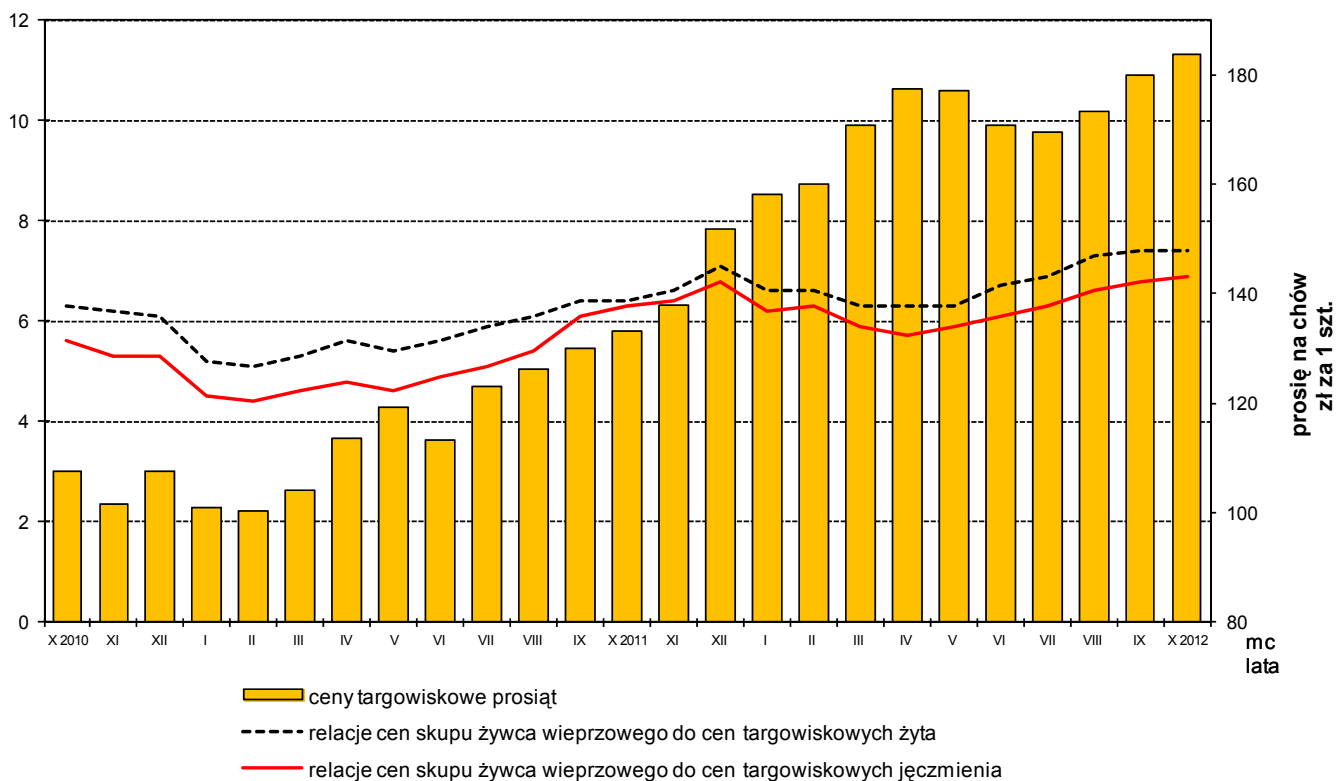
Rys. 2.

## Ceny skupu zbóż i ceny targowiskowe ziemniaków



Rys. 3.

### Relacje cen skupu żywca wieprzowego do cen targowiskowych żyta i jęczmienia oraz ceny targowiskowe prosiąt



Rys. 4.

### Ceny targowiskowe bydła rzeźnego i bydła do chowu

