

CENY PRODUKTÓW ROLNYCH W STYCZNIU 2014 R.

Produkty	2013			2014		
	I-VI	VII-XII ^a	XII	I		
	w złotych			I 2013 = 100	XII 2013 = 100	
CENY SKUPU						
Ziarno zbóż (bez siewnego) - za 1 dt:						
Pszenica	97,02	71,22	76,05	75,76	73,9	99,6
Żyto	72,03	50,02	56,85	57,84	75,6	101,7
Jęczmień	82,29	68,83	75,95	77,22	87,2	101,7
Pszenżyto	84,39	58,39	64,47	67,87	77,5	105,3
Owies	61,61	47,44	54,33	64,14	99,4	118,1
Kukurydza	84,28	59,60	63,23	66,81	74,6	105,7
Ziemniaki - za 1 dt	66,78	39,06	50,40	62,79	112,0	124,6
Żywiec rzeźny - za 1 kg:						
Bydło (bez cieląt)	6,39	6,07	6,10	6,17	94,1	101,3
w tym młode bydło	6,60	6,29	6,32	6,40	93,6	101,3
Trzoda chlewna	5,20	5,70	5,28	5,06	98,7	95,8
Drób	4,16	4,32	3,99	3,90	98,1	97,8
Mleko - za 1 hl	125,9	140,98	153,93	153,65	124,4	99,8

Dane obliczono na podstawie informacji o wartości i ilości skupu realizowanego przez osoby prawne i samodzielne jednostki organizacyjne niemające osobowości prawnej (bez osób fizycznych).

Wskaźniki cen skupu oraz cen uzyskiwanych przez rolników na targowiskach obliczono na podstawie danych bezwzględnych wyrażonych z większą dokładnością niż podano w tablicach.

^a Dane wstępne

Opracowanie:

Departament Rolnictwa

Kontakt w sprawach merytorycznych: Robert Pacuszka tel. (0-22) 608 30 21

Rozpowszechnianie:

Rzecznik Prasowy Prezesa GUS: tel. (22) 608 34 75, fax (22) 608 38 68, e-mail: rzecznik@stat.gov.pl

Pokój prasowy w holu głównym (do bezpośredniego odbioru materiałów prasowych) czynny w dniach publikowania o godz. 14:00

Internet: www.stat.gov.pl

Produkty	2013			2014		
	I-VI	VII-XII	XII	I		
	w złotych			I 2013 = 100	XII 2013= 100	
CENY UZYSKIWANE PRZEZ ROLNIKÓW NA TARGOWISKACH						
Ziarno zbóż - za 1dt:						
Pszenica	103,67	91,33	89,46	91,13	88,3	101,9
Żyto	77,97	67,82	67,86	68,34	86,3	100,7
Jęczmień	92,22	82,87	83,49	86,19	94,1	103,2
Pszenżyto	88,76	79,08	78,49	78,78	88,7	100,4
Owies	73,80	67,01	68,19	68,95	92,5	101,1
Ziemniaki jadalne późne- za 1dt.....	85,73	114,70	121,28	123,20	162,4	101,6
Żywiec rzeźny - za 1 kg:						
Bydło (bez cieląt)^b	6,91	6,84	6,60	6,70	101,8	101,5
w tym młode bydło	6,97	6,90	6,89	7,00	100,9	101,6
Trzoda chlewna	5,22	5,49	5,43	5,16	97,0	95,0
Zwierzęta gospodarskie – za 1 szt.:						
Krowa dojna	2979	3127	3213	3028	102,4	94,2
Jałówka 1-rocza	1913	2018	2070	1989	100,4	96,1
Prosię na chów	168,02	171,11	169,43	169,69	99,2	100,2

^b Średnia ważona cena bydła rzeźnego obliczona przy przyjęciu struktury ilości skupu młodego bydła i krów rzeźnych

CENY SKUPU PRODUKTÓW ROLNYCH WEDŁUG WOJEWÓDZTW

Województwa	I 2014										
	Ziarno zbóż (bez siewnego)						Ziemniaki	Żywiec rzeźny			Mleko krowie
	pszenica	żyto	jęczmień	pszenżyto	owies	kukurydza		bydło (bez cieląt)	trzoda chlewna	drób	
	wzł/1dt						wzł/1 kg wagi żywej			wzł/1 hl	
Polska	75,76	57,84	77,22	67,87	64,14	66,81	62,79	6,17	5,06	3,90	153,65
Dolnośląskie	73,95	54,77	75,45	65,06	55,47	67,54	62,29	6,19	5,59	4,18	161,56
Kujawsko - pomorskie	76,80	57,53	75,22	66,67	54,16	66,69	61,54	6,36	5,09	3,88	150,34
Lubelskie	73,91	51,05	81,61	66,60	51,52	62,56	163,92	6,82	4,98	4,06	149,53
Lubuskie	77,32	56,59	73,04	65,21	52,17	60,48	70,00	5,28	5,34	4,67	157,16
Łódzkie	75,98	55,52	79,50	65,47	50,36	66,75	65,45	6,11	4,93	3,49	145,24
Małopolskie	74,36		77,58	63,50		62,43	84,01	6,33	5,02	3,92	137,87
Mazowieckie	77,48	55,65	83,83	72,05	109,34	66,09	73,27	5,98	5,01	3,49	158,29
Opolskie	74,24	55,88	79,09	64,53	45,65	67,35	46,59	6,22	4,90	3,59	158,91
Podkarpackie	72,06	53,96	49,62	35,00	45,89	60,92	75,78	5,71	5,10	4,05	146,90
Podlaskie	75,31	53,79	76,33	65,87	53,36	64,79	102,54	6,00	5,06	3,76	151,96
Pomorskie	78,03	60,93	75,33	62,76	57,58	75,48	45,66	5,97	4,73	3,84	160,54
Śląskie	75,23	54,39	76,57	64,43	46,61	68,81	114,76	6,10	5,08	3,64	160,96
Świętokrzyskie	75,37	50,17	80,28	70,56	58,08	63,19	88,89	6,66	5,15	3,72	154,09
Warmińsko - mazurskie	78,51	57,46	78,98	68,28	55,55	63,25	58,65	5,84	5,03	5,32	152,83
Wielkopolskie	77,08	57,17	75,12	67,38	62,32	69,13	93,41	6,22	5,21	3,87	154,66
Zachodniopomorskie	76,94	61,09	70,12	69,20	50,88	74,23	60,98	6,04	5,24	3,62	160,36

Na rynku rolnym w **styczniu 2014 r.** w porównaniu z analogicznym okresem ub. r. odnotowano na obu rynkach spadek cen wszystkich podstawowych zbóż, wzrosła natomiast cena ziemniaków. Spadły ceny żywca rzeźnego za wyjątkiem żywca wołowego na targowiskach, a także ceny targowiskowe prosiąt z przeznaczeniem do dalszego chowu. Wzrosły ceny skupu mleka.

W porównaniu z grudniem 2013 r. zanotowano na obu rynkach wzrost cen większości produktów rolnych. Niższe niż przed rokiem były ceny żywca wieprzowego, a także ceny skupu: pszenicy, żywca drobiowego oraz mleka. Na targowiskach ceny prosiąt z przeznaczeniem do dalszego chowu wzrosły.

Ceny pszenicy w skupie spadły w porównaniu do grudnia 2013 r. o 0,4%, tj. do 75,76 zł/dt, a w odniesieniu do stycznia 2013 r. były niższe o 26,1%. Na targowiskach za 1 dt pszenicy płacono 91,13 zł, tj. o 1,9% więcej niż przed miesiącem, ale o 11,7% mniej niż przed rokiem.

Za **żyto** w skupie płacono 57,84 zł/dt, tj. o 1,7% więcej w porównaniu z grudniem ub.r., ale o 24,4% mniej niż w tym samym okresie ub. roku. W obrocie targowiskowym ceny żyta wyniosły 68,34 zł/dt i wzrosły w stosunku do poprzedniego miesiąca o 0,7%, ale w ujęciu rocznym spadły o 13,7%.

Ceny jęczmienia w skupie wzrosły w odniesieniu do poprzedniego miesiąca do poziomu 77,22 zł/dt, tj. o 1,7%, ale w porównaniu ze styczniem ub. r. były niższe o 12,8%. Na targowiskach za 1 dt jęczmienia płacono 86,19 zł, tj. o 3,2% więcej niż przed miesiącem, ale o 5,9% mniej niż w tym samym okresie 2013 r.

W styczniu 2014 r. **ceny pszenżyta** w skupie wyniosły 67,87 zł/dt i wzrosły w stosunku do poprzedniego miesiąca o 5,3%, ale spadły w skali roku o 22,5%. Ceny targowiskowe kształtowały się na poziomie 78,78 zł/dt i były wyższe o 0,4% niż przed miesiącem, ale o 11,3% niższe od notowanych w styczniu ub. roku.

Ceny owsa w skupie w porównaniu z poprzednim miesiącem wzrosły o 18,1% (średnio do 64,14 zł/dt), ale w odniesieniu do stycznia 2013 r. spadły o 0,6%. W sprzedaży targowiskowej średnia cena 1 dt owsa wyniosła 68,95 zł, tj. o 1,1% więcej niż w grudniu ub. roku, ale o 7,5% mniej niż w analogicznym okresie 2013 r.

Ceny **ziemniaków** w skupie wyniosły 62,79 zł/dt, tj. wzrosły o 24,6% w porównaniu z poprzednim miesiącem i były wyższe w odniesieniu do stycznia ub. roku o 12%. Na targowiskach za ziemniaki jadalne płacono 123,20 zł/dt, tj. o 1,6% więcej niż w grudniu ub.r. i aż o 62,4% w stosunku do stycznia ub.

Ceny żywca wieprzowego w skupie wyniosły 5,06 zł/kg i były niższe o 4,2% w porównaniu z grudniem ub. roku i o 1,3% w stosunku do stycznia 2013 r. Ceny żywca wieprzowego na targowiskach wyniosły 5,16 zł/kg i były niższe niż w grudniu ub. r. o 5%, a w skali roku o 3%.

Za prosię na chów w obrocie targowiskowym płacono średnio 169,69 zł/szt., tj. o 0,2% więcej niż przed miesiącem, ale o 0,8% mniej niż w styczniu 2013 r.

W styczniu br. pogorszyła się relacja cen skupu żywca wieprzowego do targowiskowych cen żyta (7,4 wobec 7,8 w grudniu ub. r.), a także relacja cen skupu żywca wieprzowego do targowiskowych cen jęczmienia (odpowiednio o 5,9 i 6,3).

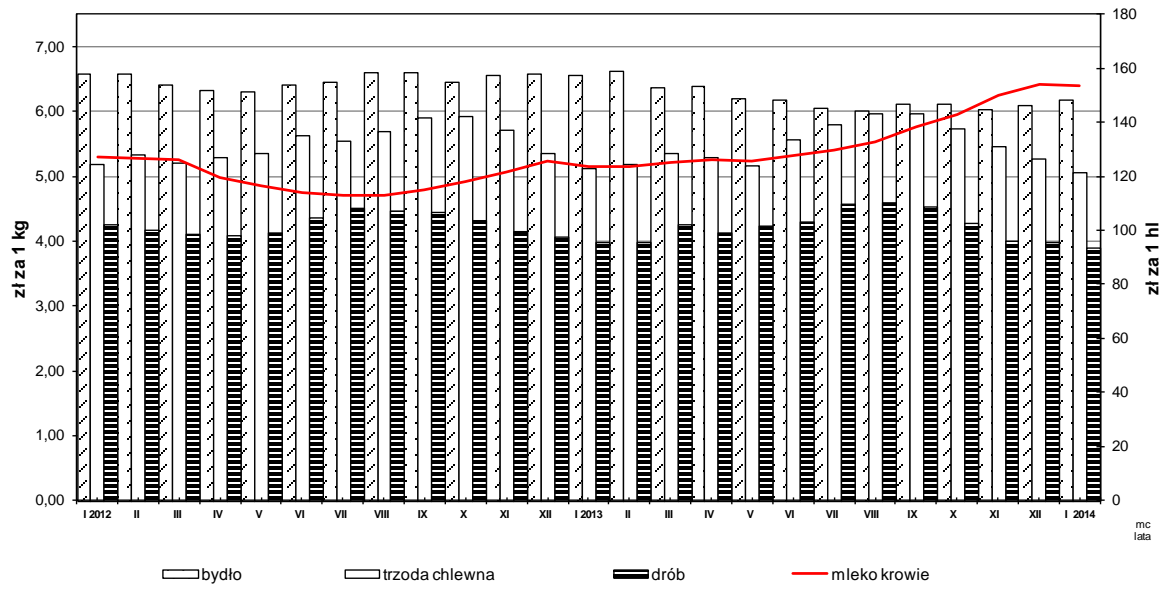
W styczniu ceny skupu **żywca wołowego** (6,17 zł/kg) wzrosły w stosunku do grudnia 2013 r. o 1,3%, ale spadły w skali roku o 5,9%. Ceny bydła rzeźnego na targowiskach wyniosły 6,70 zł/kg i były wyższe w stosunku do poprzedniego miesiąca o 1,5%, a o 1,8% w ujęciu rocznym.

Ceny skupu **drobiu rzeźnego** spadły do poziomu 3,90 zł/kg, tj. o 2,2 % w porównaniu do poprzedniego miesiąca, a do analogicznego okresu ub. roku o 1,9%.

Za 1 hl **mleka** płacono w skupie 153,65 zł, tj. o 0,2% mniej niż przed miesiącem, ale o 24,4% więcej niż przed rokiem.

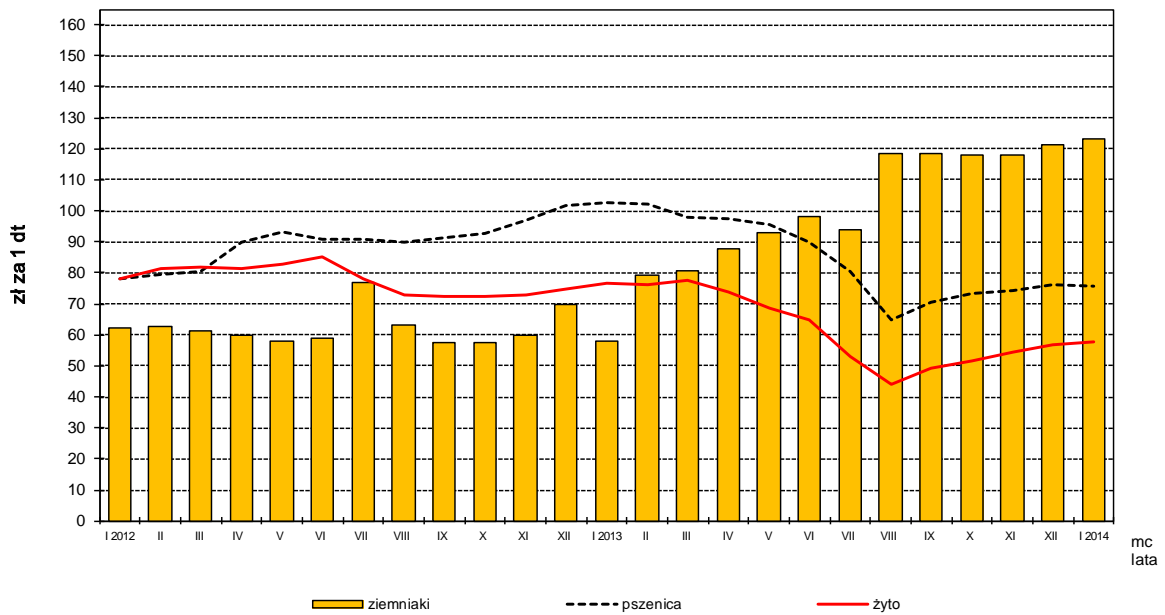
Rys. 1.

Ceny skupu żywca rzeźnego i mleka



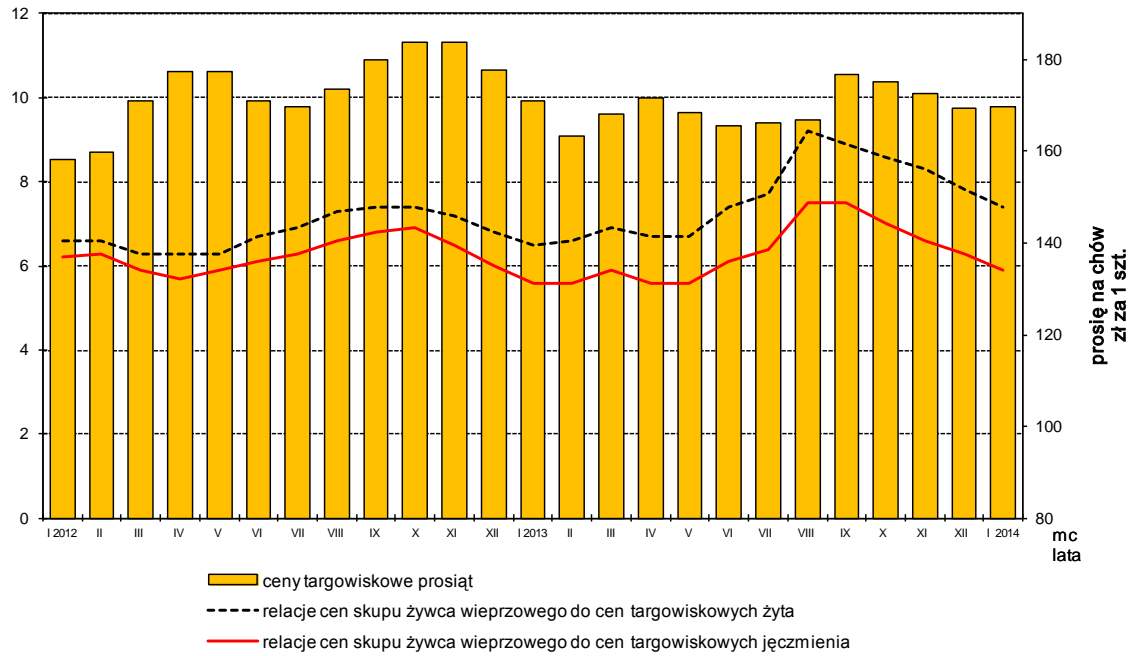
Rys. 2.

Ceny skupu zbóż i ceny targowiskowe ziemniaków



Rys. 3.

Relacje cen skupu żywca wieprzowego do cen targowiskowych żyta i jęczmienia oraz ceny targowiskowe prosiąt



Rys. 4.

Ceny targowiskowe bydła rzeźnego i bydła do chowu

