



Główny Urząd  
Statystyczny  
Warszawa

# KONIUNKTURA GOSPODARCZA

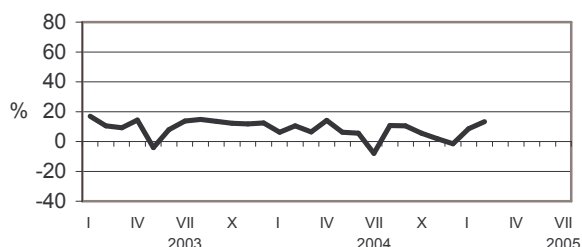
## USŁUGI

LUTY 2005

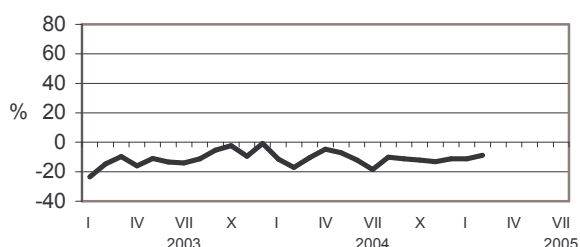
Numer 2/2005

### I. WSKAŹNIKI OGÓLNEGO KLIMATU KONIUNKTURY<sup>1</sup>

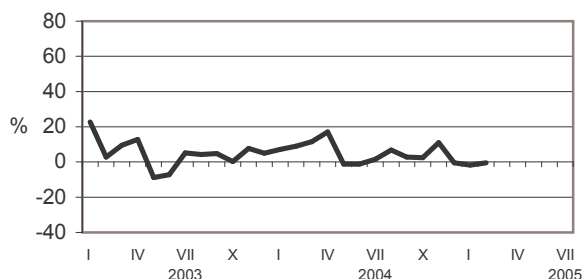
Transport, gospodarka magazynowa i łączność  
(sekcja I)



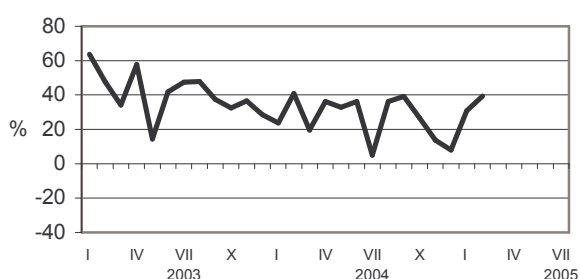
Transport lądowy; Transport rurociągowy  
(sekcja I - dział 60)



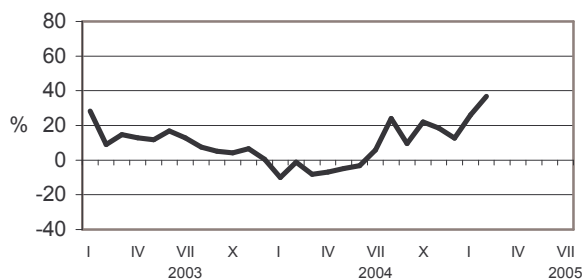
Działalność wspomagająca transport  
(sekcja I - dział 63)



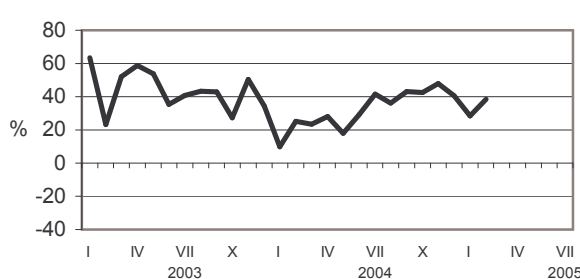
Poczta i telekomunikacja (sekcja I - dział 64)



Pośrednictwo finansowe (sekcja J)



Ubezpieczenia oraz fundusze emerytalno-rentowe  
(sekcja J - dział 66)

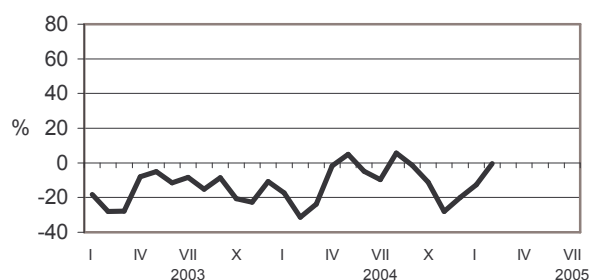


Niniejszy dokument został sporządzony przy finansowej pomocy Unii Europejskiej. Poglądy w nim prezentowane są poglądami Głównego Urzędu Statystycznego, a zatem nie mogą być w żadnym wypadku uznawane za odzwierciedlenie oficjalnej opinii Komisji Europejskiej.

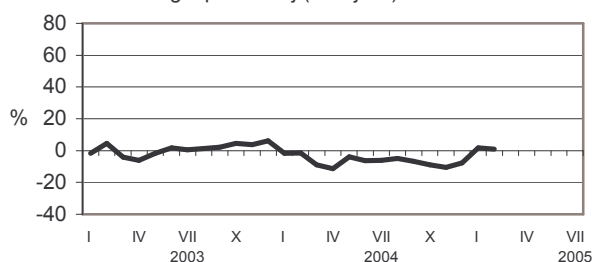
<sup>1</sup> Prezentowane w tej części raportu wskaźniki ogólnego klimatu koniunktury powstały na podstawie sformułowanych przez dyrektorów przedsiębiorstw przemysłowych opinii i oczekiwań co do ich ogólnej sytuacji gospodarczej. Wskaźniki te są obliczane jako średnia arytmetyczna wartości wskaźników prostych dotyczących aktualnej i oczekiwanej w ciągu najbliższego miesiąca koniunktury gospodarczej w badanych przedsiębiorstwach.

# I. WSKAŹNIKI OGÓLNEGO KLIMATU KONIUNKTURY (cd.)

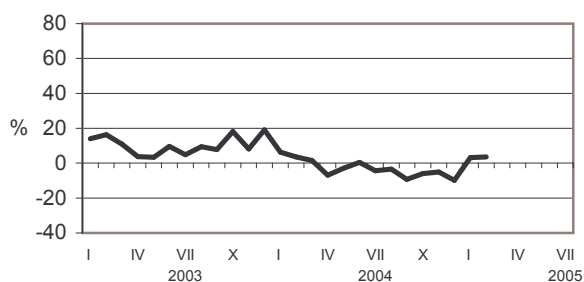
Hotele i restauracje (sekcja H)



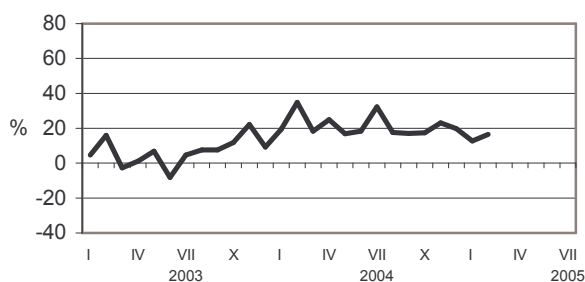
Obsługa nieruchomości, wynajem, nauka i usługi związane z prowadzeniem działalności gospodarczej (sekcja K)



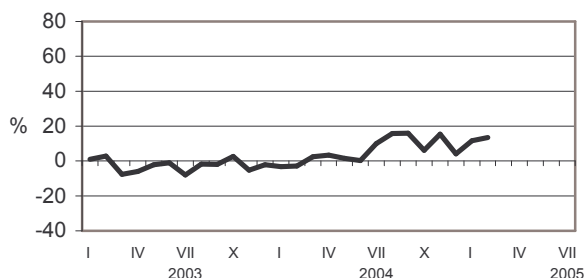
Obsługa nieruchomości (sekcja K - dział 70)



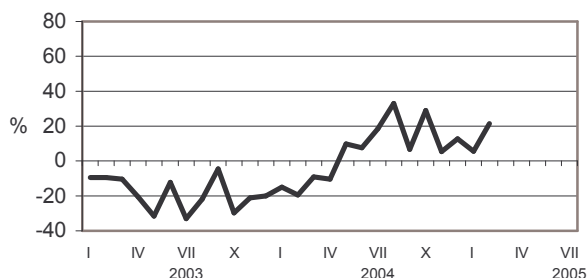
Informatyka (sekcja K - dział 72)



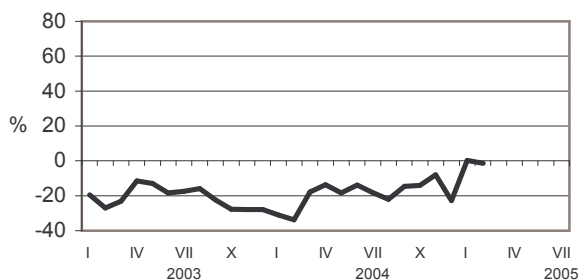
Nauka (sekcja K - dział 73)



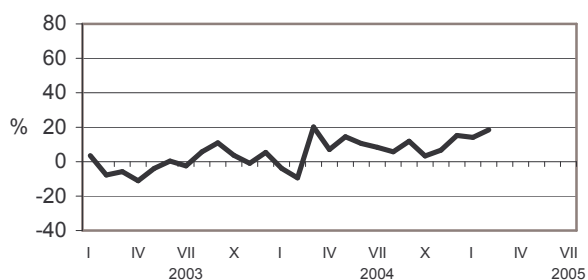
Edukacja (sekcja M)



Ochrona zdrowia i opieka społeczna (sekcja N)



Pozostała działalność usługowa komunalna, społeczna i indywidualna (sekcja O)

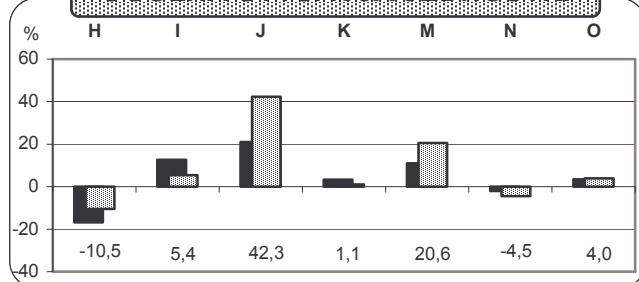


## II. SYTUACJA GOSPODARCZA W LUTYM 2005 R.

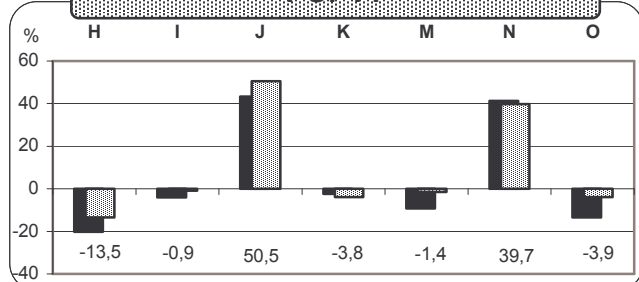
styczeń 2005 r.

luty 2005 r.

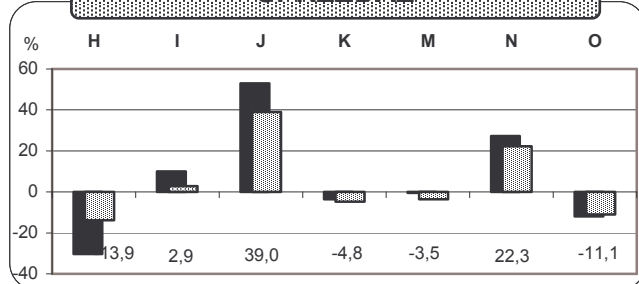
### OGÓLNA SYTUACJA JEDNOSTKI



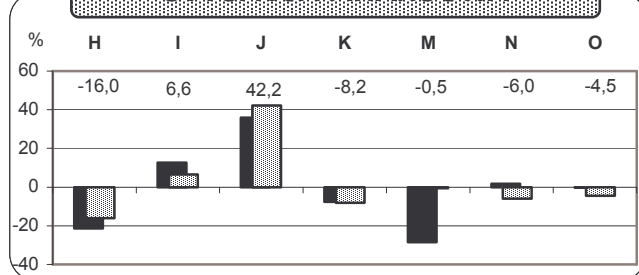
### POPYT



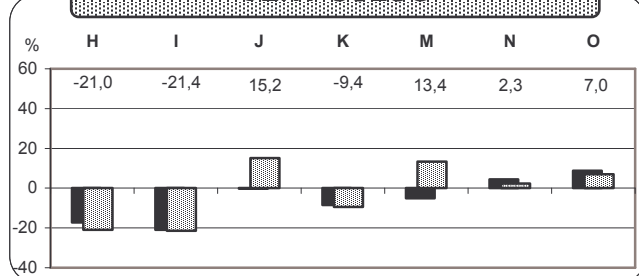
### SPRZEDAŻ



### SYTUACJA FINANSOWA



### CENY USŁUG



**W** lutym swoją sytuację gospodarczą najlepiej (bardziej optymistycznie niż w styczniu) oceniają jednostki usługowe z sekcji pośrednictwo finansowe oraz edukacja. Jednostki z sekcji hotele i restauracje oraz ochrona zdrowia i opieka społeczna sygnalizują pogarszanie się swojej sytuacji gospodarczej.

**W** lutym wzrost popytu na swoje usługi zgłaszają tylko firmy z sekcji pośrednictwo finansowe oraz ochrona zdrowia i opieka społeczna. Jednostki z sekcji hotele i restauracje sygnalizują najbardziej znaczące zmniejszenie zainteresowania na swoje usługi.

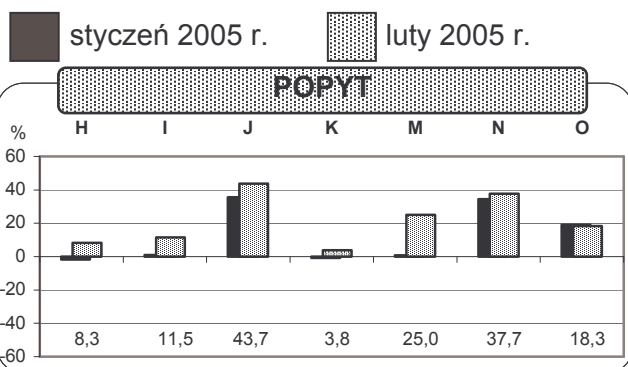
**W** lutym najlepiej sprzedaż swoich usług oceniają jednostki usługowe z sekcji pośrednictwo finansowe oraz z sekcji ochrona zdrowia i opieka społeczna. Najgorsze oceny w tym zakresie przedstawiają firmy z sekcji hotele i restauracje (choć lepsze niż w styczniu) oraz jednostki z sekcji pozostała działalność usługowa komunalna, społeczna i indywidualna, które oceniają swoją sprzedaż na poziomie zbliżonym do styczniowego.

**W** lutym największą poprawę swojej sytuacji finansowej zgłaszają firmy z sekcji pośrednictwa finansowego. Pozytywnie swoje finanse oceniają także jednostki z sekcji transport, gospodarka magazynowa i łączność, choć na poziomie niższym niż przed miesiącem. Największe trudności finansowe zgłaszają jednostki z sekcji hotele i restauracje.

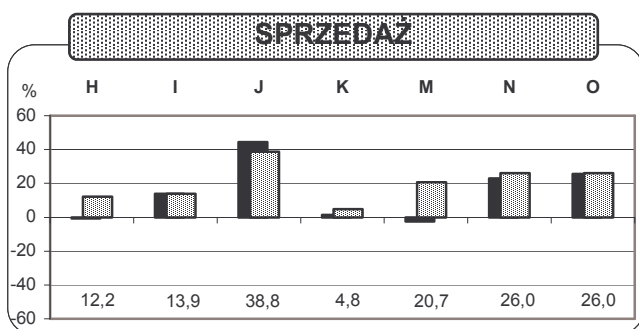
**W** lutym największy wzrost cen oferowanych usług zgłaszają jednostki z sekcji pośrednictwo finansowe i edukacja. Z pozostałych sekcji objętych badaniem największy spadek cen odnotowują usługodawcy z sekcji transport, gospodarka magazynowa i łączność oraz hotele i restauracje.

Sekcje wg PKD: **H** – Hotele i restauracje, **I** – Transport, gospodarka magazynowa i łączność, **J** – Pośrednictwo finansowe, **K** – Obsługa nieruchomości, wynajem, nauka i usługi związane z prowadzeniem działalności gospodarczej, **M** – Edukacja, **N** – Ochrona zdrowia i opieka społeczna, **O** – Pozostała działalność usługowa komunalna, społeczna i indywidualna

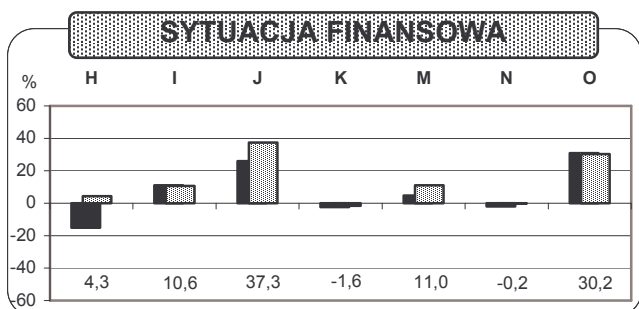
### III. KRÓTKOOKRESOWA PROGNOZA SYTUACJI GOSPODARCZEJ



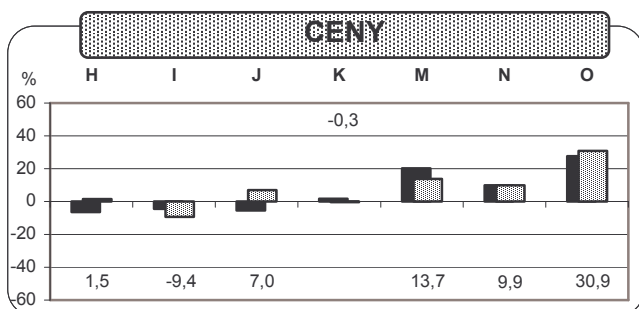
Najbardziej optymistyczne prognozy popytu na usługi na najbliższe trzy miesiące formułują jednostki z sekcji pośrednictwo finansowe oraz ochrona zdrowia i opieka społeczna. Najmniej znaczący wzrost popytu prognozują firmy z sekcji obsługa nieruchomości, wynajem, nauka i usługi związane z prowadzeniem działalności gospodarczej.



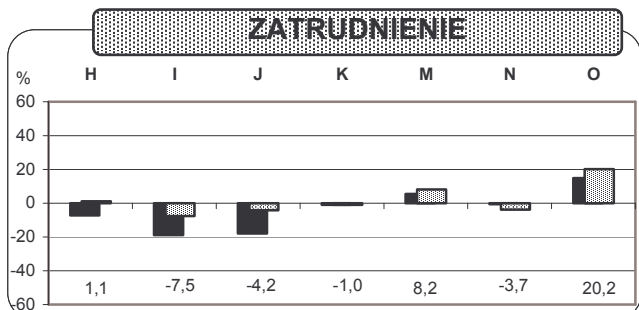
Na najbliższe trzy miesiące najbardziej optymistyczne prognozy sprzedaży usług, choć mniejsze niż przewidywała prognoza ze stycznia, formułują jednostki z sekcji pośrednictwo finansowe. Najmniej znaczącego wzrostu sprzedaży swoich usług mogą się spodziewać usługodawcy z sekcji obsługa nieruchomości, wynajem, nauka i usługi związane z prowadzeniem działalności gospodarczej.



Na najbliższe miesiące jedynie jednostki z sekcji pośrednictwo finansowe oraz pozostała działalność usługowa komunalna, społeczna i indywidualna przewidują, że ich sytuacja finansowa istotnie się poprawi. Nieznaczniejszego pogorszenia swojej sytuacji finansowej spodziewają się tylko firmy z sekcji obsługa nieruchomości, wynajem, nauka i usługi związane z prowadzeniem działalności gospodarczej.



Największego wzrostu cen usług należy się spodziewać przede wszystkim w jednostkach z sekcji pozostała działalność usługowa komunalna, społeczna i indywidualna. Obniżkę cen swoich usług, bardziej znaczącą niż wskazywała prognoza ze stycznia, przewidują jednostki z sekcji transport, gospodarka magazynowa i łączność.



Największego wzrostu zatrudnienia spodziewają się firmy z sekcji pozostała działalność usługowa komunalna, społeczna i indywidualna. Niewielkich redukcji zatrudnienia spodziewają się jednostki z sekcji transport, gospodarka magazynowa i łączność, pośrednictwo finansowe oraz ochrona zdrowia i opieka społeczna.

Sekcje wg PKD: **H** – Hotele i restauracje, **I** – Transport, gospodarka magazynowa i łączność, **J** – Pośrednictwo finansowe, **K** – Obsługa nieruchomości, wynajem, nauka i usługi związane z prowadzeniem działalności gospodarczej, **M** – Edukacja, **N** – Ochrona zdrowia i opieka społeczna, **O** – Pozostała działalność usługowa komunalna, społeczna i indywidualna