

Wskaźniki cen produkcji budowlano-montażowej w lutym 2024 r.

20.03.2024 r.


7,5%

wzrost cen producentów w budownictwie w porównaniu z lutym 2023 r.

Według wstępnych danych w lutym 2024 r. ceny produkcji budowlano-montażowej w porównaniu z analogicznym miesiącem poprzedniego roku wzrosły o 7,5%, a w porównaniu ze styczniem 2024 r. – o 0,3%.

W lutym 2024 r. w stosunku do stycznia 2024 r. zanotowano wzrost cen obiektów inżynierii lądowej i wodnej (o 0,4%), robót budowlanych specjalistycznych (o 0,3%) oraz budowy budynków (o 0,2%).

W porównaniu z lutym 2023 r. podniesiono ceny budowy obiektów inżynierii lądowej i wodnej (o 8,5%), robót budowlanych specjalistycznych (o 7,2%) oraz budowy budynków (o 6,5%).

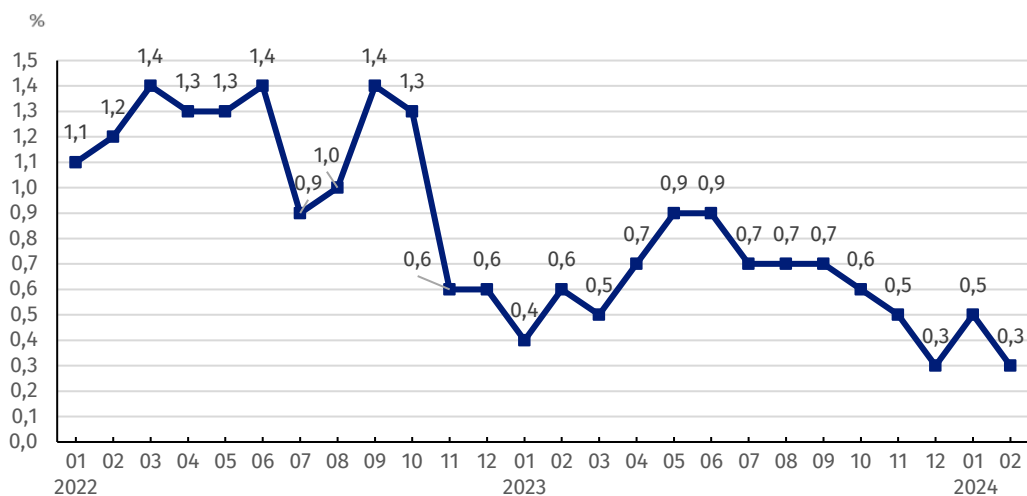
Tablica 1. Wskaźniki cen produkcji budowlano-montażowej w styczniu i lutym 2024 r.

Wyszczególnienie	01 2024		02 2024		01-02 2024
	12 2023=100	analogiczny okres 2023=100	01 2024=100	01 2024=100	01-02 2023=100
Ogółem	100,5	107,8*	107,5	100,3	107,6
Budowa budynków ^{a)}	100,5	106,8*	106,5	100,2	106,6
Budowa obiektów inżynierii lądowej i wodnej ^{a)}	100,6*	109,0*	108,5	100,4	108,7
Roboty budowlane specjalistyczne	100,5	107,4	107,2	100,3	107,3

^{a)} Nazwa skrócona według PKD 2007

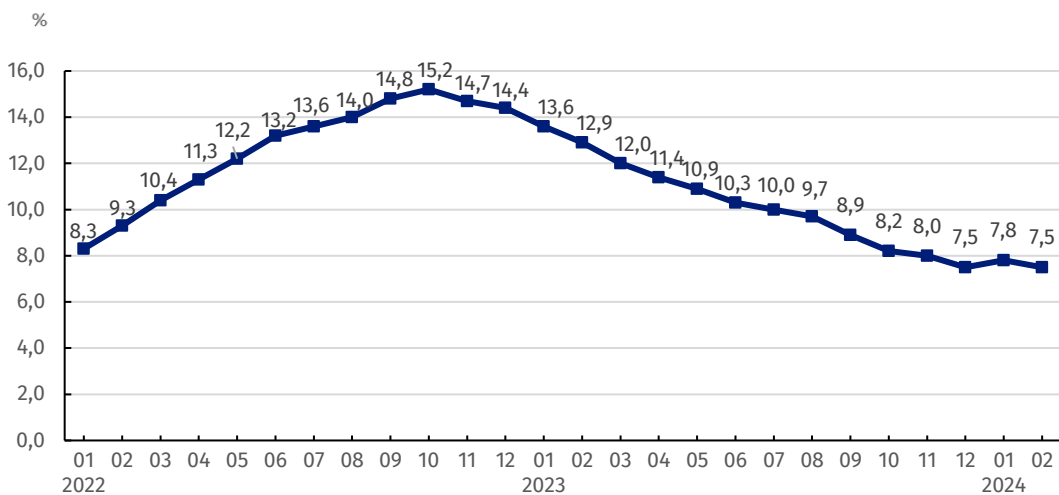
* Dane zmienione w stosunku do wcześniej opublikowanych.

Wykres 1. Zmiany cen produkcji budowlano-montażowej w latach 2022-2024 w porównaniu z poprzednim okresem



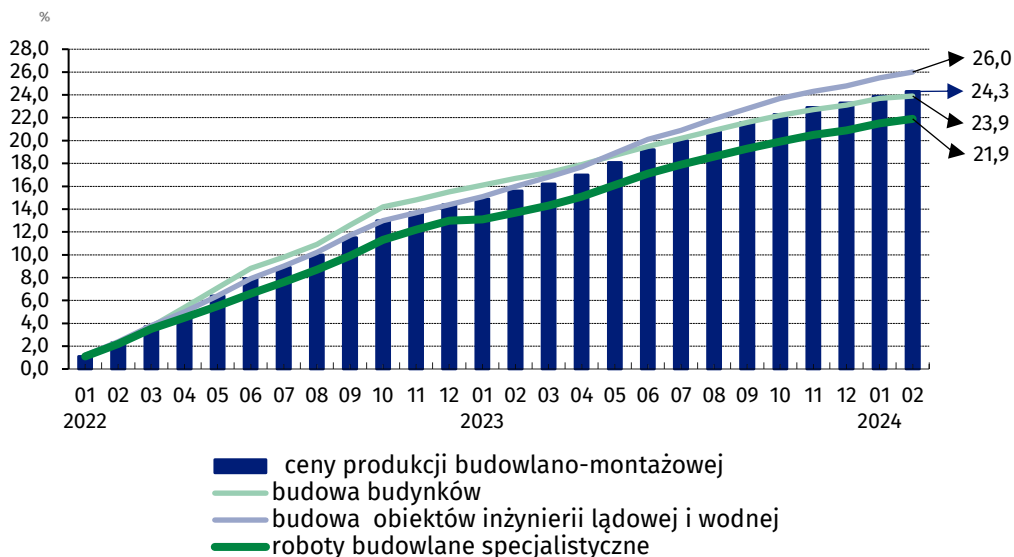
W lutym 2024 r. ceny produkcji budowlano-montażowej w stosunku do poprzedniego miesiąca wzrosły o 0,3%

Wykres 2. Zmiany cen produkcji budowlano-montażowej w latach 2022-2024 w porównaniu z analogicznym okresem roku poprzedniego



W lutym 2024 r. ceny produkcji budowlano-montażowej były wyższe w skali roku o 7,5%

Wykres 3. Zmiany cen produkcji budowlano-montażowej według działów PKD w latach 2022 – 2024 w porównaniu z grudniem 2021 r.



W stosunku do grudnia 2021 r. najbardziej wzrosły ceny budowy obiektów inżynierii lądowej i wodnej

W przypadku cytowania danych Głównego Urzędu Statystycznego prosimy o zamieszczenie informacji: „Źródło danych GUS”, a w przypadku publikowania obliczeń dokonanych na danych opublikowanych przez GUS prosimy o zamieszczenie informacji: „Opracowanie własne na podstawie danych GUS”.

Opracowanie merytoryczne:
Departament Handlu i Usług

Dyrektor Ewa Adach-Stankiewicz

Tel: 22 608 31 24

Wydział Współpracy z Mediami

Tel: 22 608 38 04

e-mail: obslugaprasowa@stat.gov.pl

Rozpowszechnianie:

Rzecznik Prasowy Prezesa GUS

Karolina Banaszek

Tel: 695 255 011



stat.gov.pl



[@GUS_STAT](https://twitter.com/GUS_STAT)



[@GlownyUrzadStatystyczny](https://www.facebook.com/GlownyUrzadStatystyczny)



[gus_stat](https://www.instagram.com/gus_stat)



[glownyurządstatystycznygus](https://www.youtube.com/glownyurządstatystycznygus)



[glownyurządstatystyczny](https://www.linkedin.com/company/glownyurządstatystyczny)

Powiązane opracowania

[Biuletyn Statystyczny](#)

[Informacje sygnałne](#)

Temat dostępny w bazach danych

[Dziedzinowa Baza Wiedzy Ceny](#)

[Bank Danych Makroekonomicznych](#)

[Wskaźniki cen \(Obszary tematyczne: Ceny, Handel\)](#)

Ważniejsze pojęcia dostępne w słowniku

[Wskaźnik cen produkcji budowlano-montażowej](#)