

ŚWIATOWY DZIEŃ BEZPIECZEŃSTWA I OCHRONY ZDROWIA W PRACY 28 KWIECZNIA

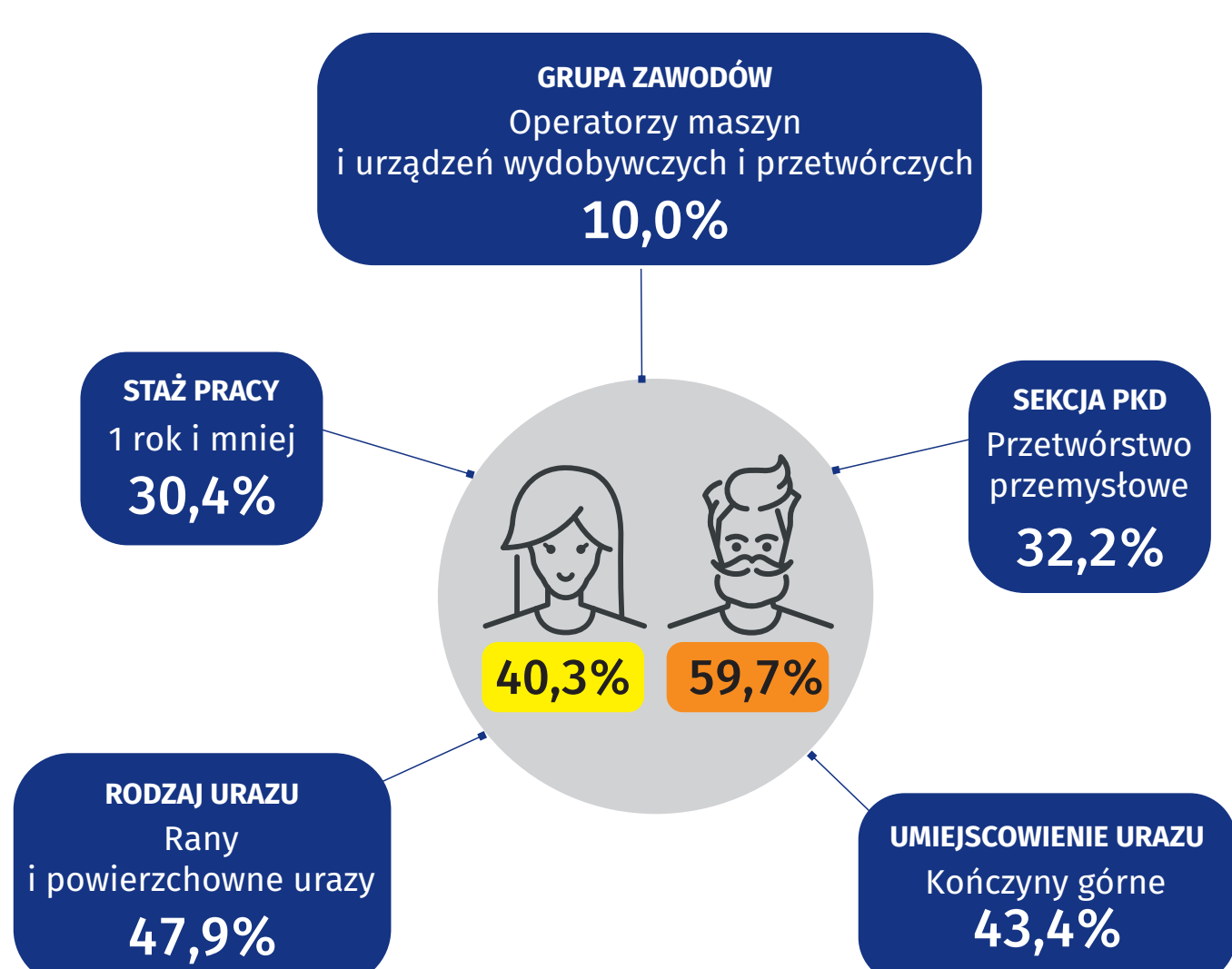
GUS

Dane wstępne za 2023 r.

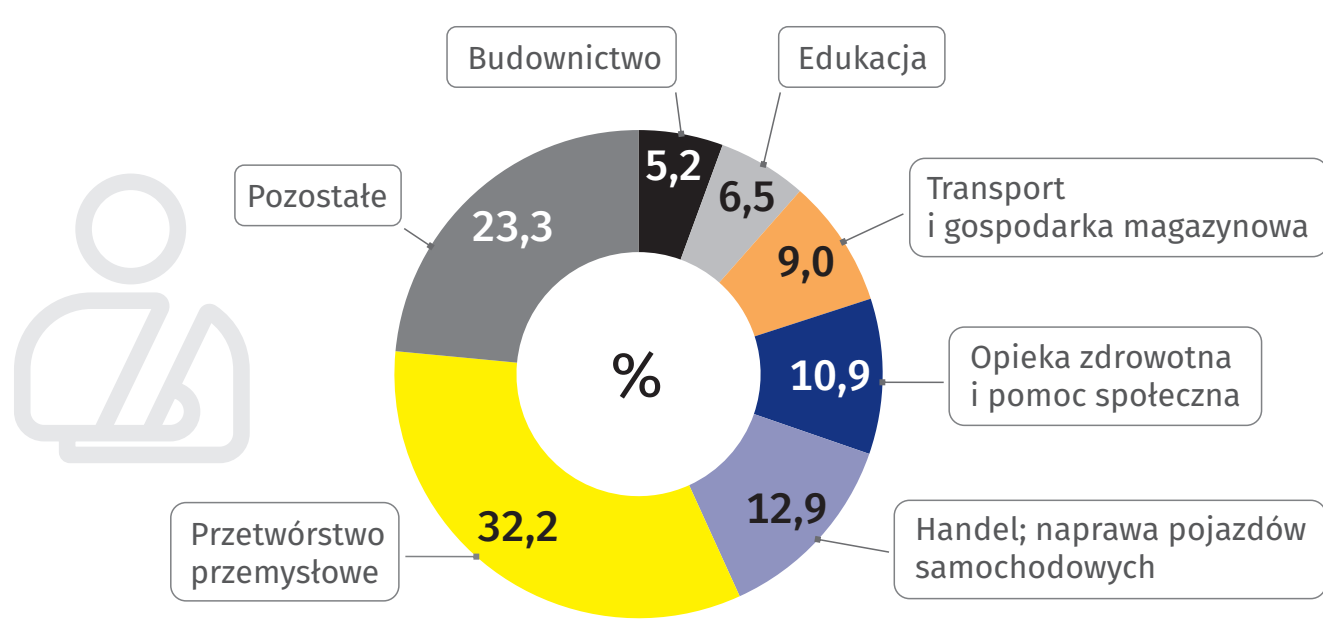
68 663 Liczba poszkodowanych w wypadkach przy pracy

4,90 Wskaźnik wypadkowości (liczba poszkodowanych przypadająca na 1000 pracujących)

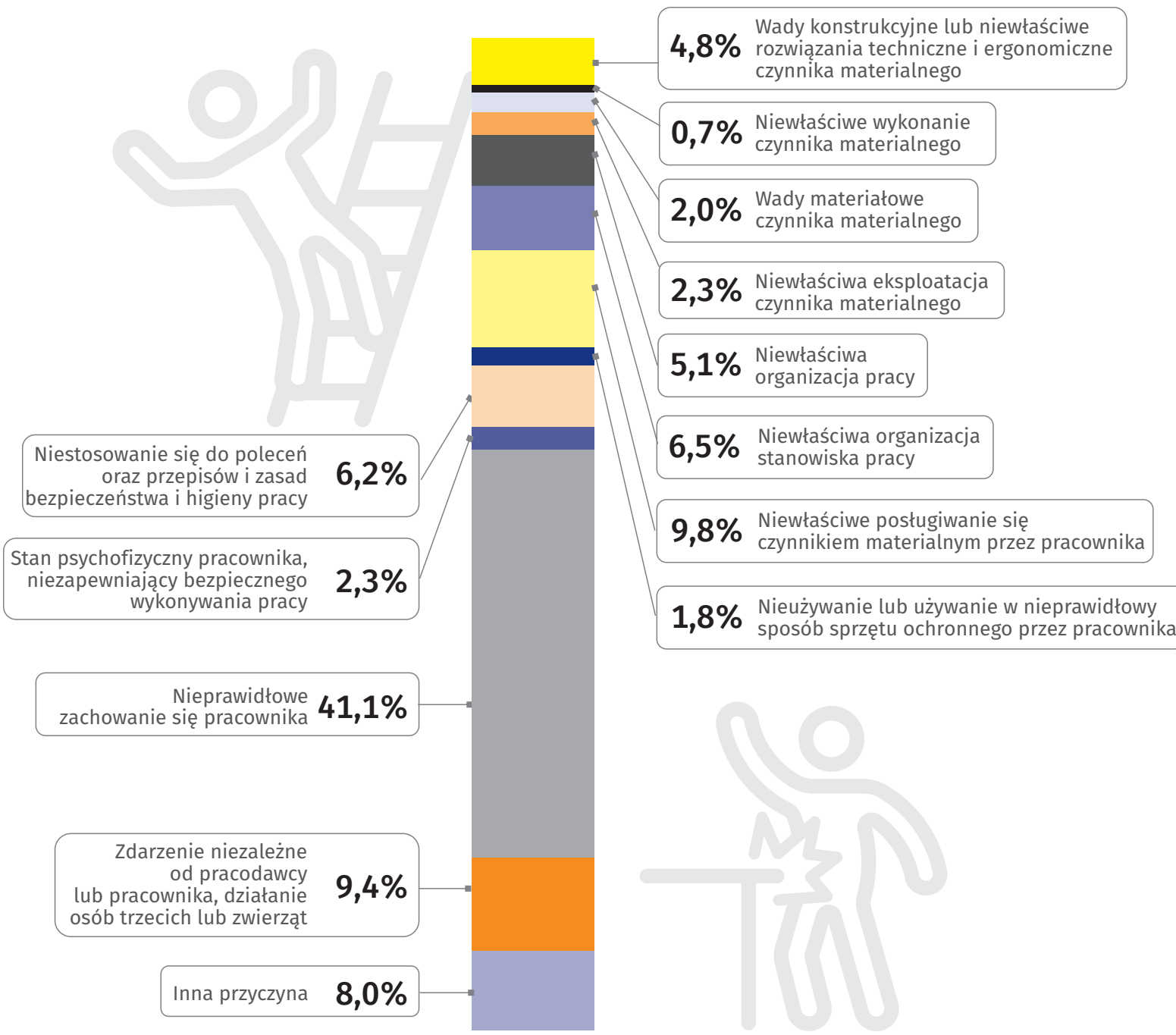
Statystyczny poszkodowany w wypadkach przy pracy



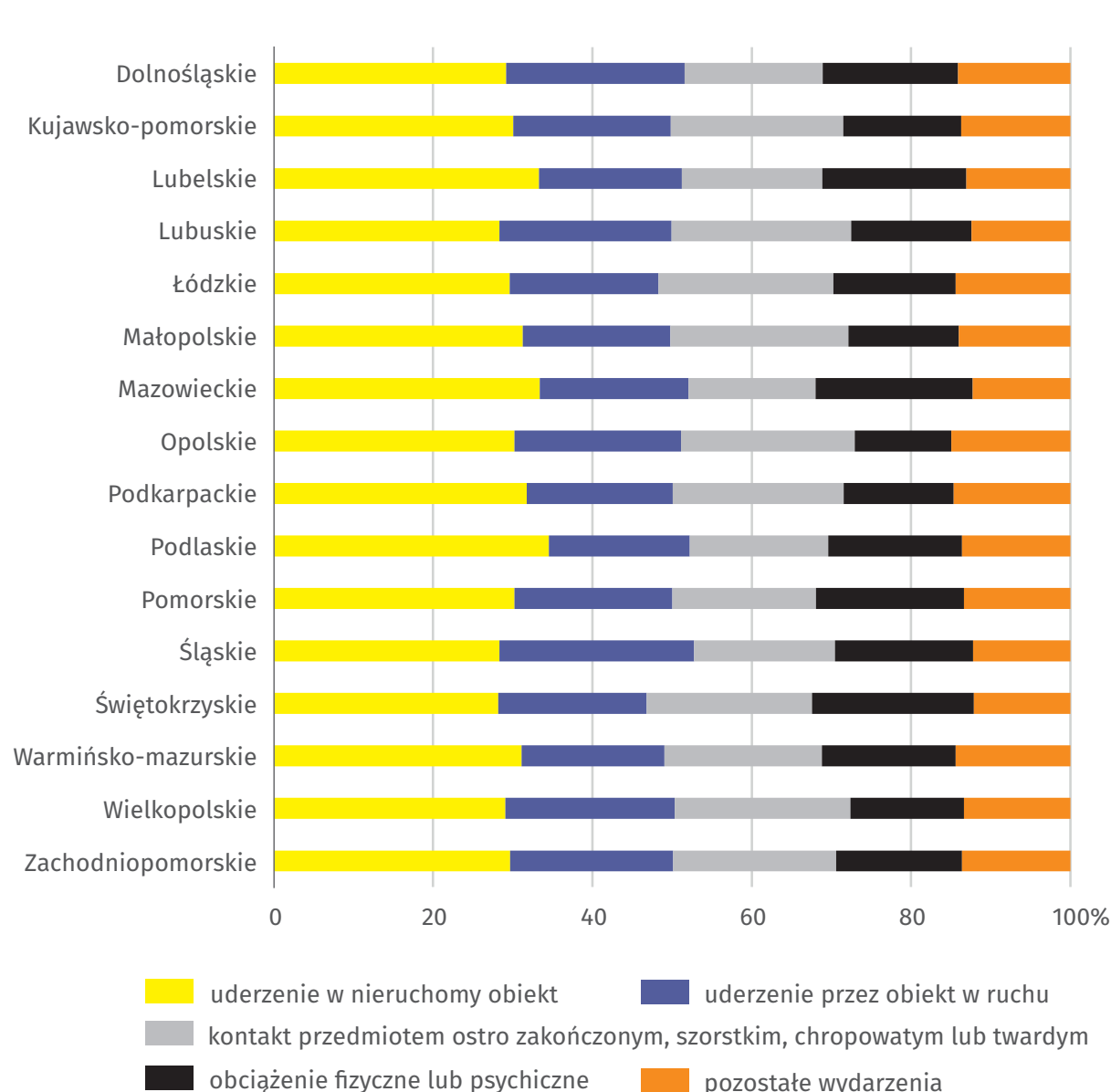
Poszkodowani w wypadkach przy pracy według sekcji (bez gospodarstw indywidualnych w rolnictwie)



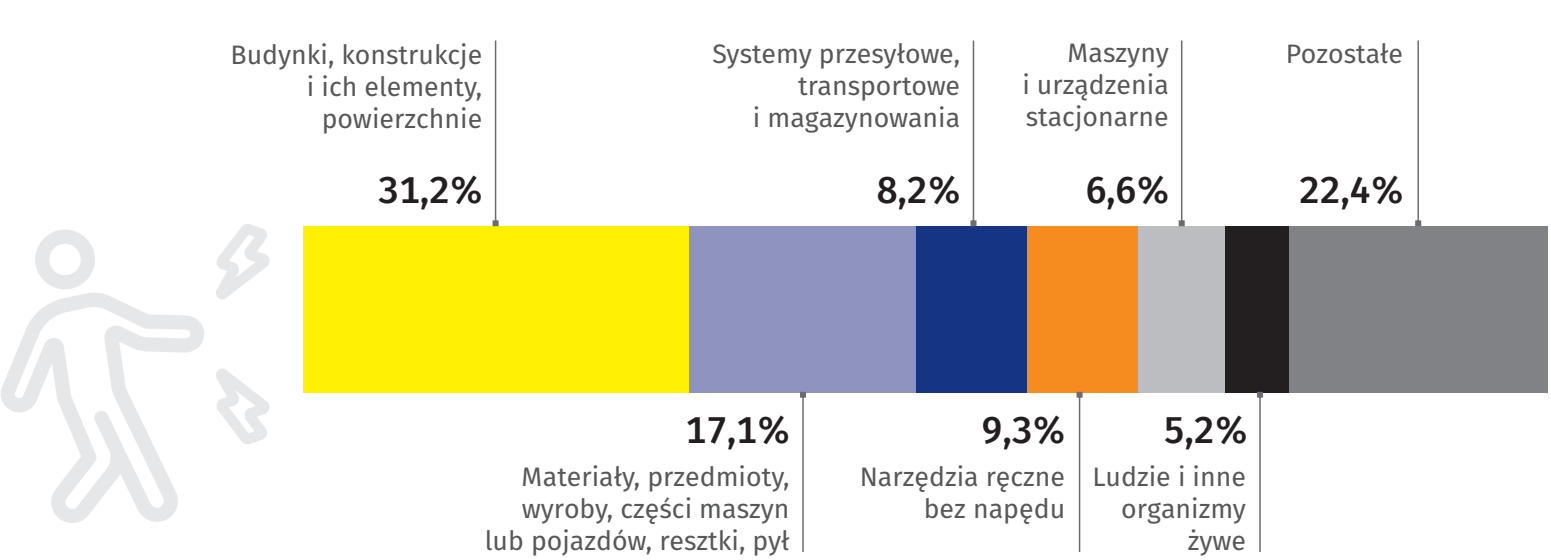
Przyczyny wypadków przy pracy



Wydarzenie powodujące uraz według województw



Czynnik materialny będący źródłem urazu



Dni niezdolności do pracy na 1 poszkodowanego w wypadku przy pracy

