

Informacje bieżące

Wyniki wstępne

Warszawa, 2012.05.18

## CENY PRODUKTÓW ROLNYCH W KWIETNIU 2012 r.

Produkty	2011		2012			
	I-VI	VII-XII	III	IV		
	w złotych			IV 2011 = 100	III 2012= 100	
CENY SKUPU						
Ziarno zbóż (bez siewnego) - za 1 dt:						
Pszenica .....	93,17	76,10	80,25	89,83	94,7	111,9
Żyto .....	76,58	73,09	82,09	81,57	108,8	99,4
Jęczmień .....	78,33	74,21	81,62	85,77	109,3	105,1
Pszenżyto .....	80,62	67,01	74,43	81,45	99,5	109,4
Owies .....	69,30	61,92	68,38	69,21	108,2	101,2
Kukurydza .....	89,44	60,49	77,76	83,70	91,7	107,6
Ziemniaki - za 1 dt .....	73,87	29,03	.	53,42	70,4	x
Żywiec rzeźny - za 1 kg:						
Bydło (bez cieląt) .....	5,32	5,82	6,41	6,32	110,0	98,6
w tym młode bydło .....	5,67	6,21	6,78	6,56	105,7	96,7
Trzoda chlewna .....	4,15	4,88	5,20	5,29	118,3	101,8
Drób .....	3,86	4,27	4,11	4,09	100,4	99,7
Mleko - za 1 hl .....	118,91	123,39	126,40	119,40	99,1	94,5

Dane obliczono na podstawie informacji o wartości i ilości skupu realizowanego przez osoby prawne i samodzielne jednostki organizacyjne niemające osobowości prawnej (bez osób fizycznych).

Wskaźniki cen skupu oraz cen uzyskiwanych przez rolników na targowiskach obliczono na podstawie danych bezwzględnych wyrażonych z większą dokładnością niż podano w tablicach.

Produkty	2011		2012			
	I-VI	VII-XII	III	IV		
	w złotych			IV 2011 = 100	III 2012= 100	
CENY UZYSKIWANE PRZEZ ROLNIKÓW NA TARGOWISKACH						
Ziarno zbóż - za 1dt:						
Pszenica .....	98,42	92,59	90,69	95,73	95,9	105,6
Żyto .....	78,65	78,94	82,70	83,78	105,1	101,3
Jęczmień .....	91,22	84,95	88,47	92,83	99,8	104,9
Pszenżyto .....	85,55	82,70	82,68	84,75	97,8	102,5
Owies .....	78,53	74,01	76,46	78,56	97,5	102,7
Ziemniaki jadalne <sup>a</sup> - za 1dt .....	143,76	63,23	61,21	59,95	39,1	97,9
Żywiec rzeźny - za 1 kg:						
Bydło (bez cieląt) <sup>b</sup> .....	5,35	5,68	6,32	6,37	115,6	100,8
w tym młode bydło .....	5,75	6,10	6,76	6,77	113,6	100,1
Trzoda chlewna .....	4,25	5,01	5,03	5,24	118,0	104,2
Zwierzęta gospodarskie – za 1 szt.:						
Krowa dojna .....	2592	2620	2749	2889	112,7	105,1
Jałówka 1-roczna .....	1744	1734	1883	1958	108,5	104,0
Prosię na chów .....	108,51	133,75	170,94	177,40	156,3	103,8

<sup>a</sup> Bez wczesnych

<sup>b</sup> Średnia ważona cena bydła rzeźnego obliczona przy przyjęciu struktury ilości skupu młodego bydła i krów rzeźnych

**CENY SKUPU PRODUKTÓW ROLNYCH  
WEDŁUG WOJEWÓDZTW**

Województwa	IV 2012										
	Ziarno zbóż (bez siewnego)						Ziemniaki	Żywiec rzeźny			Mleko krowie
	pszenica	żyto	jęczmień	pszenżyto	owies	kukurydza		bydło (bez cieląt)	trzoda chlewna	drób	
	wzł/1dt						wzł/1 kg wagi żywej			wzł/1 hl	
Polska.....	89,83	81,57	85,77	81,45	69,21	83,70	53,42	6,32	5,29	4,09	119,40
Dolnośląskie.....	88,85	79,13	86,08	78,53	66,42	83,46	36,39	6,24	5,19	4,05	125,28
Kujawsko - pomorskie .....	93,71	83,54	84,04	85,89	65,70	82,77	52,37	6,53	5,81	4,23	116,51
Lubelskie .....	87,82	83,36	86,73	80,66	66,62	84,85	31,95	6,92	5,18	4,04	116,34
Lubuskie.....	88,95	72,91	79,97	81,33	70,11	86,26	74,23	5,75	5,88	4,56	125,83
Łódzkie.....	94,00	87,14	97,56	80,95	67,98	84,47	62,07	6,35	5,06	3,75	113,66
Małopolskie .....	84,81	93,76	83,33	.	.	81,84	35,27	6,65	5,09	3,71	109,54
Mazowieckie.....	92,79	76,25	92,31	88,04	69,26	87,31	32,02	5,98	5,33	3,86	118,82
Opolskie .....	87,09	79,95	85,13	77,80	62,55	81,16	44,60	6,14	5,15	3,75	122,02
Podkarpackie .....	81,27	71,48	81,32	78,39	52,59	80,94	23,14	5,93	5,09	3,59	109,67
Podlaskie.....	87,51	81,26	82,14	77,40	63,14	87,44	94,65	6,50	5,14	3,95	123,75
Pomorskie .....	93,76	80,12	88,16	85,66	75,13	.	51,87	5,81	5,03	3,88	121,32
Śląskie.....	85,32	83,45	78,62	82,38	56,03	82,43	36,18	6,28	4,97	3,70	119,12
Świętokrzyskie .....	88,62	76,08	84,95	87,49	125,00	82,47	15,56	6,37	5,28	3,69	113,91
Warmińsko - mazurskie.....	91,89	91,47	91,15	83,86	71,93	.	77,93	6,21	5,23	5,16	119,95
Wielkopolskie .....	91,52	86,63	84,45	78,60	74,41	85,48	71,30	6,34	5,34	3,76	120,36
Zachodniopomorskie.....	85,64	77,75	78,61	77,95	65,89	84,27	45,92	6,00	5,26	3,76	127,25

Na rynku rolnym w **kwietniu 2012 r.** w porównaniu z analogicznym okresem ub. r. utrzymała się wzrostowa tendencja cen produktów zwierzęcych zarówno w skupie jak i na targowiskach. Jedynie ceny mleka w skupie uległy nieznacznemu obniżeniu. Spośród produktów roślinnych wyższe niż przed rokiem były tylko ceny skupu jęczmienia i owsa oraz na obu rynkach żyta.

W porównaniu z marcem br. odnotowano wzrost cen prawie wszystkich podstawowych zbóż. Spadły jedynie ceny skupu żyta oraz ceny targowiskowe ziemniaków.

W skali miesiąca spadły ceny skupu żywca rzeźnego oraz mleka. Natomiast nieznacznie wzrosły ceny trzody chlewnej. Na targowiskach ceny wszystkich produktów zwierzęcych uległy wzrostowi.

**Ceny pszenicy** w skupie wzrosły w porównaniu z poprzednim miesiącem do 89,83 zł/dt, tj. o 11,9%, ale w odniesieniu do kwietnia 2011 r. były niższe o 5,3%. Na targowiskach za 1 dt pszenicy płacono 95,73 zł, tj. o 5,6% więcej niż przed miesiącem, ale o 4,1% mniej niż przed rokiem.

Za **żyto** w skupie płacono 81,57 zł/dt, tj. o 0,6% mniej w porównaniu z marcem br., ale o 8,8% więcej niż w tym samym okresie ub. roku. W obrocie targowiskowym ceny żyta wyniosły 83,78 zł/dt i były wyższe w stosunku do poprzedniego miesiąca o 1,3%, w ujęciu rocznym o 5,1%.

**Ceny jęczmienia** w skupie wzrosły w odniesieniu do poprzedniego miesiąca do poziomu 85,77 zł/dt, tj. o 5,1% i o 9,3% w porównaniu z kwietniem ub. r. Na targowiskach za 1 dt jęczmienia płacono 92,83 zł, tj. o 4,9% więcej niż przed miesiącem, lecz o 0,2% mniej niż w tym samym okresie 2011 r.

W marcu 2012 r. **ceny pszenżyta** w skupie wyniosły 81,45 zł/dt, w stosunku do poprzedniego miesiąca wzrosły o 9,4%, ale do analogicznego okresu ub. roku zmalały o 0,5%. Ceny targowiskowe kształtowały się na poziomie 84,75 zł/dt i były o 2,5% wyższe niż przed miesiącem, natomiast o 2,2% niższe od notowanych w kwietniu ub. roku.

**Ceny owsa** w skupie w porównaniu z poprzednim miesiącem wzrosły o 1,2% (średnio do 69,21 zł/dt), w odniesieniu do kwietnia 2011 r. wzrosły o 8,2%. W sprzedaży targowiskowej średnia cena 1 dt owsa wyniosła 78,56 zł, tj. o 2,7% więcej niż w marcu br., ale o 2,5% mniej niż przed rokiem.

Ceny **ziemniaków** w skupie wyniosły 53,42 zł/dt i były o 29,6% niższe niż przed rokiem. W obrocie targowiskowym ceny **ziemniaków jadalnych** kształtowały się na poziomie niższym niż w marcu br. 59,95 zł/dt, tj. o 2,1% mniej, a w odniesieniu do kwietnia ub. roku cena ich spadła aż o 60,9%.

**Ceny żywca wieprzowego** w skupie wyniosły 5,29 zł/kg i były wyższe o 1,8% w porównaniu z poprzednim miesiącem i o 18,3% wyższe w stosunku do kwietnia 2011 r. Wzrosły ceny żywca wieprzowego na targowiskach do poziomu 5,24 zł/kg tj. o 4,2% więcej niż w marcu br., a w skali roku o 18,0% więcej.

Za prosię na chów na targowiskach płacono średnio 177,40 zł/szt., tj. o 3,8% więcej niż przed miesiącem i o 56,3% więcej niż w kwietniu 2011 r.

Relacje cen skupu żywca wieprzowego do targowiskowych cen żyta kształtowały się na poziomie ub. miesiąca (6,3), natomiast nieznacznie pogorszyła się relacja cen skupu żywca wieprzowego do targowiskowych cen jęczmienia (5,7 wobec 5,9 w marcu br.)

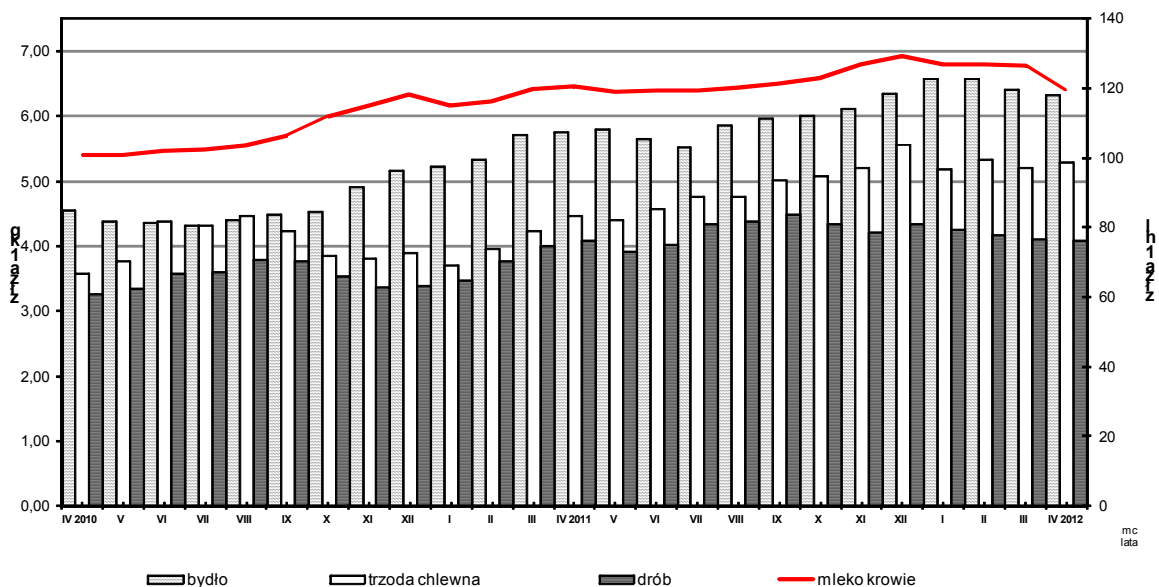
Ceny skupu **żywca wołowego** (6,32 zł/kg) spadły w stosunku do marca 2012 r. o 1,4%, ale w skali roku wzrosły o 10,0%, natomiast ceny na targowiskach wyniosły 6,37 zł/kg i były wyższe zarówno w stosunku do poprzedniego miesiąca, jak i do kwietnia 2011 r. odpowiednio o 0,8% i o 15,6%.

Ceny skupu **drobiu rzeźnego** spadły do poziomu 4,09 zł/kg, tj. o 0,3 % w porównaniu do poprzedniego miesiąca, natomiast w stosunku do analogicznego okresu ub. roku wzrosły o 0,4%.

Za 1 hl **mleka** płacono w skupie 119,40 zł, tj. o 5,5% mniej niż przed miesiącem i o 0,9% mniej niż przed rokiem.

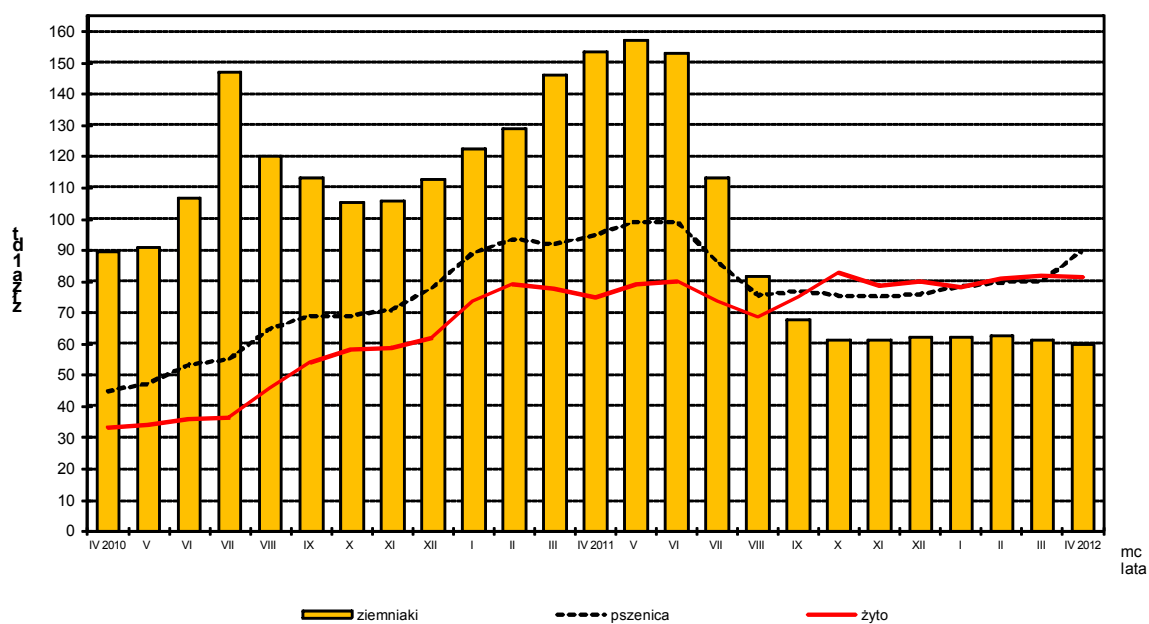
Rys. 1.

### Ceny skupu żywca rzeźnego i mleka



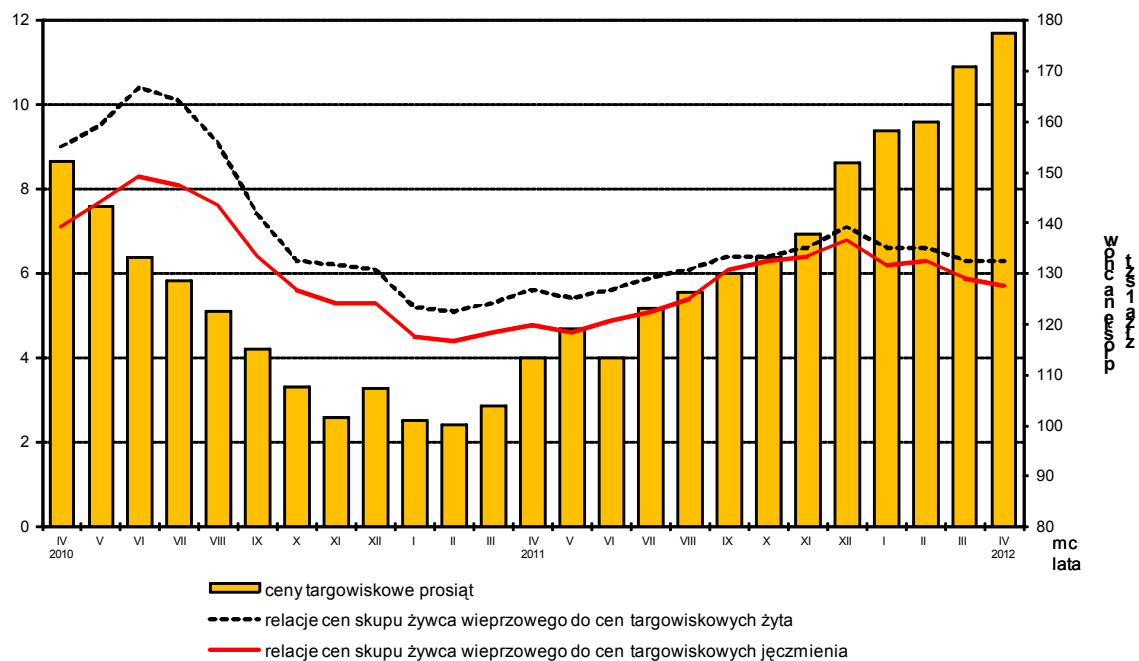
Rys. 2.

### Ceny skupu zbóż i ceny targowiskowe ziemniaków



Rys. 3.

### Relacje cen skupu żywca wieprzowego do cen targowiskowych żyta i jęczmienia oraz ceny targowiskowe prosiąt



Rys. 4.

### Ceny targowiskowe bydła rzeźnego i bydła do chowu

