

## CENY PRODUKTÓW ROLNYCH w listopadzie 2005 r.

Produkty	2004		2005			
	I-VI	VII-XII	X	XI		
	w złotych				XI 2004 = 100	X 2005 = 100
CENY SKUPU						
Ziarno zbóż (bez siewnego) - za 1 dt:						
Pszenica .....	69,52	42,71	35,75	35,96	86,1	100,6
Żyto .....	51,08	31,76	27,40	28,08	88,1	102,5
Jęczmień .....	57,90	46,36	37,11	36,53	78,8	98,4
Kukurydza .....	64,86	37,13	32,38	32,71	96,2	101,0
Ziemniaki - za 1 dt .....	42,50	20,53	19,74	19,71	102,1	99,8
Żywiec rzeźny - za 1 kg:						
Bydło (bez cieląt) .....	3,04	3,82	3,93	3,89	102,8	98,9
w tym młode bydło .....	3,33	4,12	4,32	4,26	105,1	98,8
Trzoda chlewna .....	3,78	4,63	3,90	3,60	79,1	92,4
Drób .....	3,20	3,45	3,10	2,88	85,5	93,0
Mleko - za 1 hl .....	81,29	91,13	92,04	94,23	98,4	102,4

Dane obliczono na podstawie informacji o wartości i ilości skupu realizowanego przez osoby prawne i samodzielne jednostki organizacyjne niemające osobowości prawnej (bez osób fizycznych).

Wskaźniki cen skupu oraz cen uzyskiwanych przez rolników na targowiskach obliczono na podstawie danych bezwzględnych wyrażonych z większą dokładnością niż podano w tablicach.

Opracowanie:

**Departament Statystyki Rolnictwa i Środowiska**

**Kontakt w sprawach merytorycznych:** Liliana Kursa tel. (0-22) 608 33 48

Rozpowszechnianie:

**Wydział Obsługi Prasowej:** tel. (0-22) 608 38 04, 608 31 57, 608 34 91, fax (0-22) 608 38 68, 608 38 86,  
e-mail: [m.lukaszewicz@stat.gov.pl](mailto:m.lukaszewicz@stat.gov.pl)

**Stanowisko prasowe w CIS** (do bezpośredniego odbioru materiałów prasowych) czynne w dniach publikowania podstawowych wielkości i wskaźników o godz. 16:00

**Internet:** [www.stat.gov.pl](http://www.stat.gov.pl)

Produkty	2004*		2005		
	I-VI	VII-XII	X	XI	
	w złotych				X 2005 = 100
CENY UZYSKIWANE PRZEZ ROLNIKÓW NA TARGOWISKACH					
Ziarno zbóż - za 1dt:					
Pszenica .....	64,74	53,42	42,96	42,44	98,8
Żyto .....	48,63	40,18	33,23	33,00	99,3
Jęczmień .....	55,71	46,43	39,77	40,12	100,9
Owies .....	48,20	39,78	35,54	34,82	98,0
Ziemniaki jadalne .....	39,04	35,77 <sup>a</sup>	60,52	62,58	103,4
Żywiec rzeźny - za 1 kg:					
Bydło (bez cieląt) <sup>b</sup> .....	2,80	3,52	4,17	4,15	99,5
w tym młode bydło .....	3,25	3,99	4,65	4,62	99,4
Trzoda chlewna .....	3,58	4,44	4,03	3,91	97,0
Zwierzęta gospodarskie - za 1 szt.:					
Krowa dojna .....	1505	1757	2109	2011	95,4
Jałówka 1-rocza .....	943	1083	1268	1303	102,8
Prosię na chów .....	87	120	127	126	99,4

<sup>a</sup> Bez wczesnych.

<sup>b</sup> Średnia ważona cena bydła rzeźnego obliczona przy przyjęciu struktury ilości skupu młodego bydła i krów rzeźnych

\* w 2004 r. informacje o cenach targowiskowych produktów rolnych uzyskiwano od korespondentów rolnych (sprawozdanie X-S2). Od stycznia 2005 r. notowania cen produktów rolnych są prowadzone przez ankietatorów statystyki publicznej na targowiskach rolnych (formularz R-CT). W związku ze zmianą metody zbierania informacji o cenach targowiskowych produktów rolnych wskaźnik o podstawie analogiczny okres poprzedniego roku = 100 prezentowany będzie od stycznia 2006 r.

Na rynku rolnym w **listopadzie** br., w porównaniu z październikiem wzrosły ceny skupu pszenicy (o 0,6%), żyta (o 2,5%) i mleka (o 2,4%). Nieznacznie obniżyły się ceny skupu ziemniaków (o 0,2%), żywca wołowego (o ok. 1%), żywca wieprzowego (o blisko 8%) i żywca drobiowego (o 7%). Na targowiskach spadły ceny zbóż (pszenicy o 1,2%, żyta o ok. 1%) oraz żywca wieprzowego (o 3%) i wołowego (o 0,5%).

W odniesieniu do listopada ub. roku odnotowano spadek cen skupu zbóż (pszenicy o ok. 14%, żyta o blisko 12%), cen żywca wieprzowego (o ok. 21%), drobiowego (o 14,5%) oraz mleka (o 1,6%). Wzrosły ceny skupu ziemniaków (o ponad 2%) i żywca wołowego (o blisko 3%).

**Ceny pszenicy** w skupie (średnio 35,96 zł/dt) wzrosły o 0,6% w porównaniu z poprzednim miesiącem, natomiast obniżyły się o 13,9% w odniesieniu do analogicznego okresu ub. roku. Na targowiskach za 1 dt pszenicy płacono 42,44 zł, tj. o 1,2% mniej niż przed miesiącem.

Za **żyto** w skupie płacono średnio 28,08 zł/dt, tj. o 2,5% więcej niż przed miesiącem ale o 11,9% mniej niż w tym samym okresie ub. roku. W obrocie targowiskowym ceny żyta obniżyły się do 33,00 zł/dt, tj. o 0,7% w stosunku do poprzedniego miesiąca.

W listopadzie ceny **ziemniaków** w skupie kształtowały się na poziomie 19,71 zł/dt, tj. o 0,2% niższym niż przed miesiącem ale o 2,1% wyższym niż przed rokiem. Ceny ziemniaków jadalnych na targowiskach wynosiły średnio 62,58 zł/dt i były wyższe niż przed miesiącem o 3,4%.

**Ceny żywca wieprzowego** w skupie obniżyły się z 3,90 zł/kg w październiku do 3,60 zł/kg w listopadzie, tj. o 7,6%, natomiast w porównaniu z listopadem ub. roku obniżyły się o 20,9%. Na targowiskach za 1 kg żywca wieprzowego płacono 3,91 zł, tj. o 3% mniej niż przed miesiącem.

W porównaniu do października br. w listopadzie pogorszyła się relacja cen skupu żywca wieprzowego do targowiskowych cen żyta (zmałała odpowiednio z 11,7 do 10,9) oraz relacja cen skupu żywca wieprzowego do cen zestawu pasz (z 7,2 w październiku do 6,5 w listopadzie).

Za prosię do chowu w obrocie targowiskowym płacono średnio 126 zł, tj. o 0,6 % mniej niż przed miesiącem.

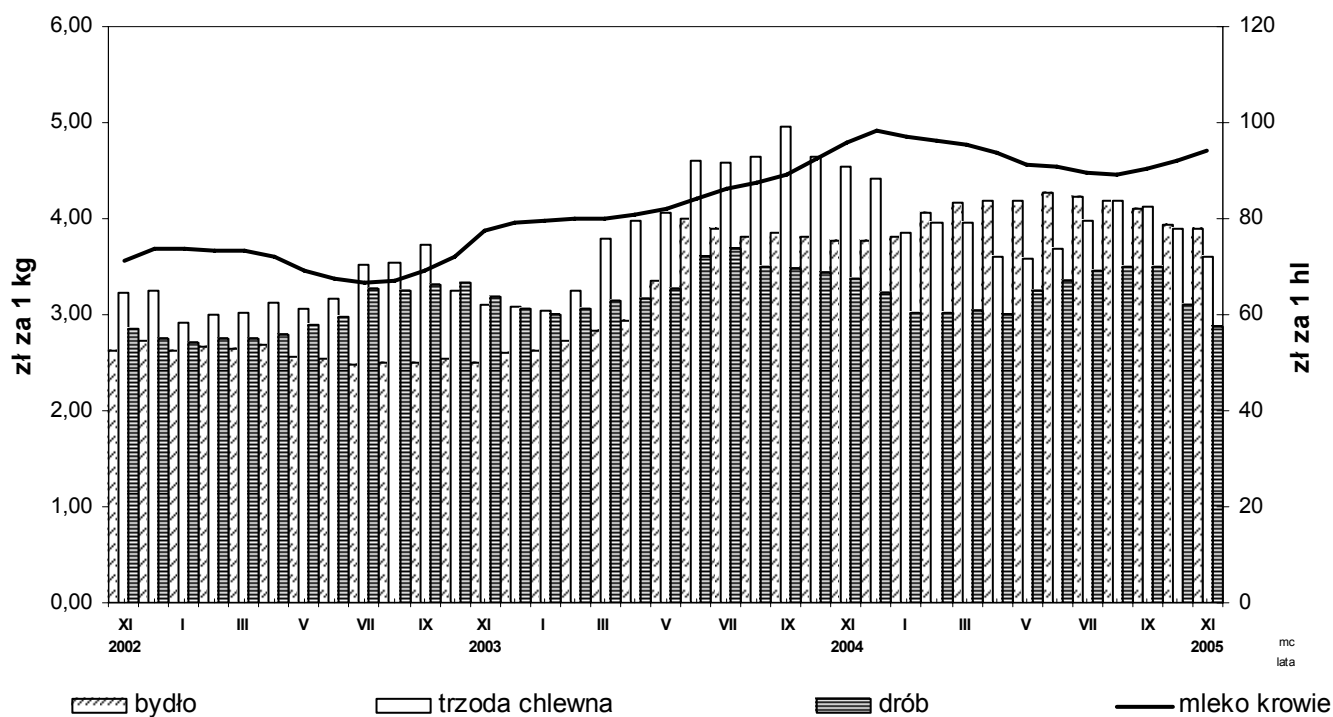
W listopadzie br. ceny skupu **żywca wołowego** (średnio 3,89 zł/kg) były niższe w stosunku do poprzedniego miesiąca o 1,1%, natomiast w skali roku - wzrosły o 2,8%. Ceny bydła rzeźnego w obrocie targowiskowym kształtowały się na poziomie 4,15 zł/kg, tj. o 0,5% niższym niż przed miesiącem.

Ceny skupu **drobiu rzeźnego** obniżyły się do 2,88 zł/kg, tj. o 7% w odniesieniu do poprzedniego miesiąca, natomiast w stosunku do analogicznego okresu ub. roku zmalały o 14,5%.

Za 1 hl **mleka** w skupie płacono średnio 94,23 zł, tj. o 2,4% więcej niż przed miesiącem ale o 1,6% mniej niż przed rokiem.

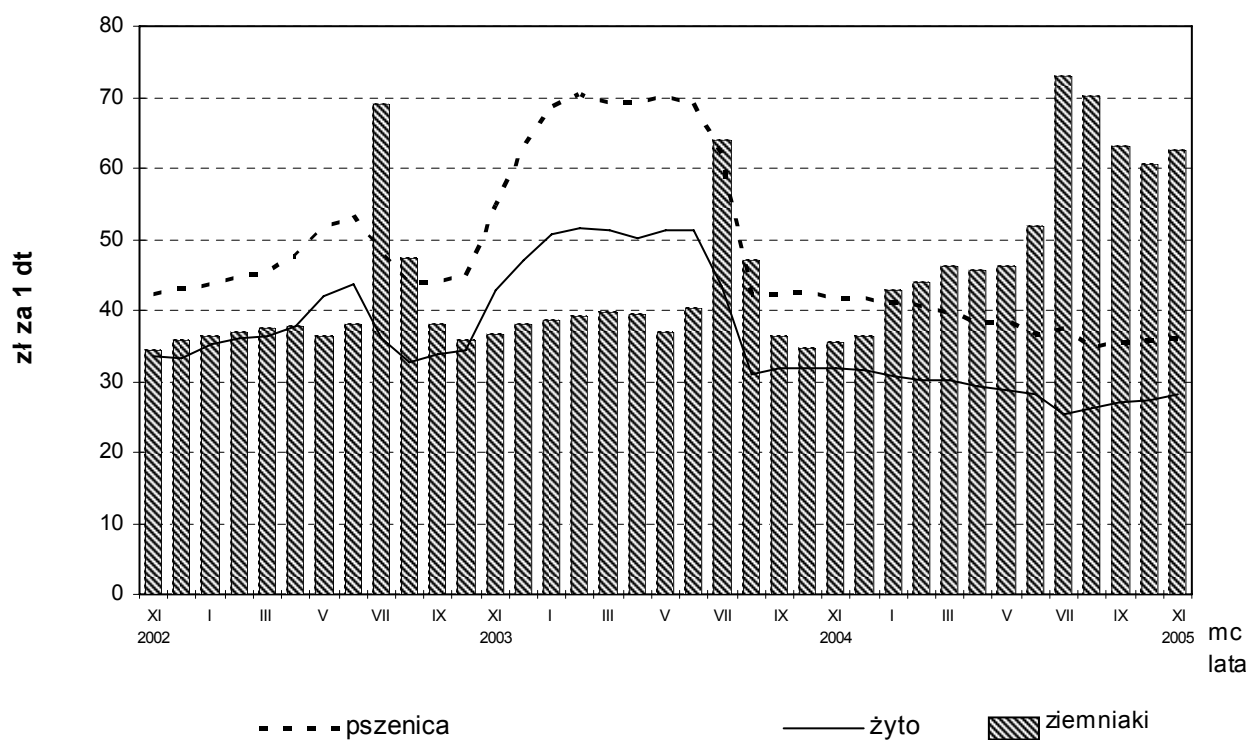
Rys. 1.

## Ceny skupu żywca rzeźnego i mleka



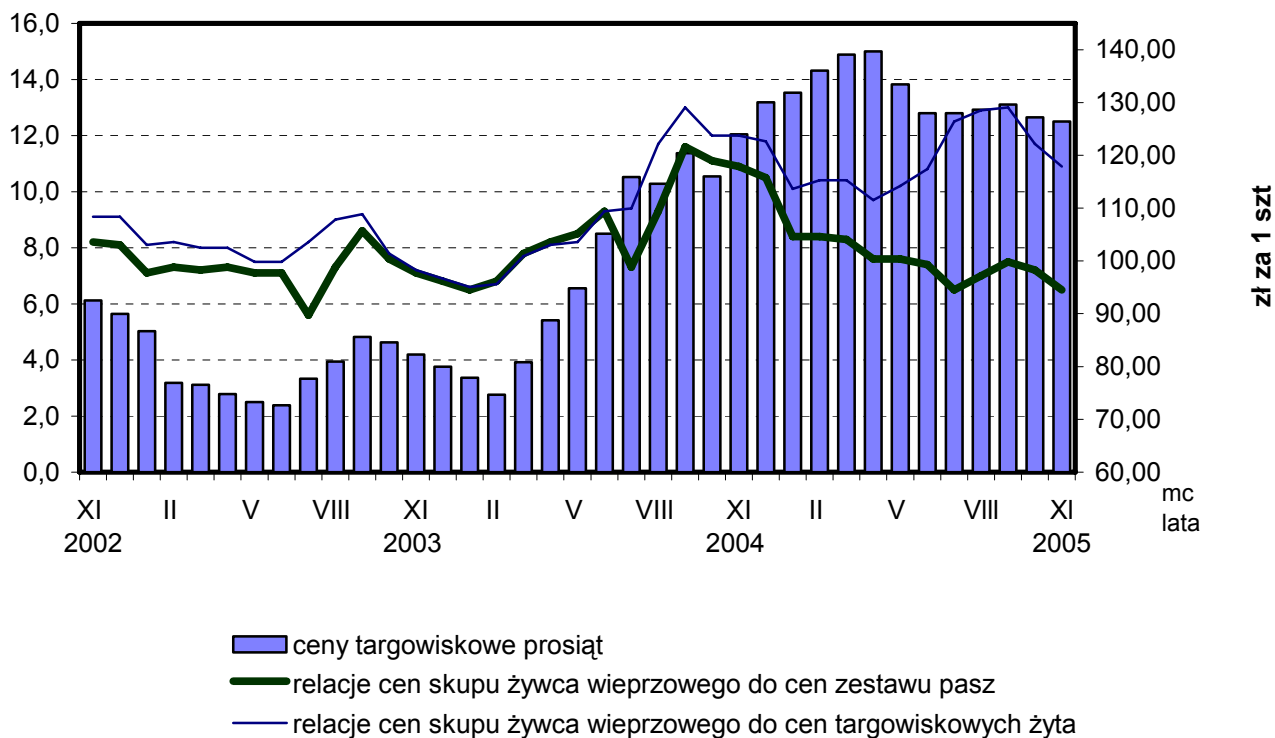
Rys. 2.

## Ceny skupu zbóż i ceny targowiskowe ziemniaków



Rys. 3.

### Relacje cen skupu żywca wieprzowego do cen zestawu pasz i cen targowiskowych żyta oraz ceny targowiskowe prosiąt



Rys. 4.

### Ceny targowiskowe bydła rzeźnego i bydła do chowu

